



VILLANFRAY  POMMERY

JEUDI 22 JUIN 2023





VILLANFRAY POMMERY



Karine de VILLANFRAY
Dirigeant associé



Aurore POMMERY
Commissaire-priseur associé



Hermine de CACQUERAY
Clerc de commissaire-priseur



Louise FASQUELLE-LEÇA
Clerc de commissaire-priseur



Amaury POMMERY
Consultant



VILLANFRAY  POMMERY

EXPERTS

BIJOUX

ARTLYS PATRIMOINE

EMERIC BUFFETAUD

22, rue Drouot - 75009 Paris

+33 (0)6 51 00 86 72

bijoux@artlyspatrimoine.com

A décrit les lots : 1 à 13 - 17 à 19 - 22 - 25 à 33

- 36 - 39 - 42 à 46 - 48 - 50 à 63 - 65 - 67 - 70 à 73

- 75 à 80 - 83 à 94 - 97 - 99 à 101 - 103 à 193

TABLEAUX ANCIENS

Alexis BORDES

4, rue de la Paix - 75002 Paris

+33 (0)6 10 80 64 34

expert@alexis-bordes.com

A décrit les lots : 200 - 202 - 204 - 205 - 206

- 208 - 210 - 211 - 213

TABLEAUX MODERNES

Cabinet Frédérick et Pauline CHANOIT

12, rue Drouot - 75009 Paris

+33 (0)1 47 70 22 33

info@chanoit-expertise.com

A décrit les lots : 217 à 223

EXTRÊME-ORIENT

CABINET PORTIER & ASSOCIES

26, bld Poissonnière - 75009 Paris

+33 (0)1 48 00 03 41

contact@cabinetportier.com

A décrit les lots : 249 - 250 - 252 à 254

CÉRAMIQUES

Cyrille FROISSART

16, rue de La Grange Batelière - 75009 Paris

+ 33 (0)1 42 25 29 80

froissart.expert@gmail.com

A décrit les lots : 304 - 306 à 308

MOBILIER & OBJETS D'ART

Denis DERVIEUX

25, rue de Beaune - 75007 Paris

+ 33 (0)1 40 15 99 20

dervieuxantiquit@aol.com

A décrit les lots : 268 - 271 - 280 à 289

- 291 à 294 - 296 - 297 - 301 - 303 - 309 à 311

ART DECO - DESIGN

Jean-Marcel CAMARD

Fifth Floor Consulting

8, rue Lemerrier 75017 Paris

06 23 76 42 78

jmc77lille@gmail.com

A décrit les lots : 233 - 315 à 333

CONSULTANT

BP CONSEILS

Isabelle POMMERY

+33 (0)6 08 55 77 12

isapommery@gmail.com

En couverture : détail lot n° 233

En 3° de couverture : détail lot n° 228

En 4° de couverture : lot n° 70

JEUDI 22 JUN 2023

Drouot-Richelieu - Salle 15 - 14 h



Successions & à divers

BIJOUX

TABLEAUX

ORIENT & EXTRÊME-ORIENT

MOBILIER & OBJETS D'ART

DESIGN

EXPOSITIONS

- Mercredi 21 juin 2023 de 11 h à 18 h ■
- Jeudi 22 juin 2023 de 11 h à 12 h ■

Drouot Richelieu - Salle 15

9, rue Drouot 75009 Paris

Téléphone pendant l'exposition et la vente

01 48 00 20 15



INTERENCHERES
LE SITE N°1 DES VENTES
AUX ENCHÈRES EN FRANCE



Live

VILLANFRAY-POMMERY - 14, rue de la Grange Batelière 75009 Paris
drouot@villanfraypommery.com - Tél : 01 53 34 14 29 - OVV n°2003-454W

BIJOUX

1

BAGUE dôme en fil d'or 750mm et platine 850mm, ornée d'un motif marguerite serti d'un diamant de taille moderne dans un entourage de diamants de taille brillant, deux épaulements sertis de taille 8/8 sur des motifs de palmettes.

Poids brut: 11,2 g - TDD 58

1 100/1200 €

2

BAGUE en fil d'or jaune 750mm ornée d'une rivière de trois chatons sertis de diamants de taille ancienne.

Poids brut: 9,9 g - TDD 56

800/900 €

3

BAGUE trilogie en or gris 750 mm sertie d'un petit rubis pesant environ 1,20 ct, entre deux diamants de taille ancienne pesant environ 0,60 ct chacun.

TDD: 54 - Poids brut: 4 g

1 000/1 500 €

4

BAGUE marguerite ornée d'un rubis ovale traité dans un entourage de petits diamants brillantés, monture en or jaune 750 mm.

TDD: 54 - Poids brut: 4,4 g

600/800 €

5

CROIX pectorale en or jaune 750 mm rehaussée de pierres blanches imitation, retenue par une chaîne en métal doré.

Poids brut (sans la chaîne): 9,6 g.

200/300 €

6

ÉPINGLE de revers en or 585 mm et argent présentant une tête de Maure, la coiffe surmontée d'un motif de croissant serti de pierres blanches imitation, turquoises cabochon, et d'un cabochon de verre rouge; le col de perles imitation, reste du buste de cabochons de turquoises et perles imitation.

Travail étranger du XIX^e.

Poids brut: 12,3 g

500/600 €

7

WIESE. 1902.

MÉDAILLE en or rose 750 mm redoré, entièrement reperlée à la main, laissant apparaître une date, le 21 juin 1902, et un monogramme R. L. Sur la tranche mention Henry Bourdon - 1862 - Mathilde Fréquant.

Poinçon de maître WIESE.

Poids NET: 9 g. Diam: 2,3 cm

1 000/2 000 €

8

BROCHE en or 750 mm et argent 800 mm stylisant une couronne comtale, les fleurs serties d'une rivière de diamants taillés en rose, la base sertie d'une ligne d'émeraudes et de rubis (accidents) entre deux lignes de diamants taillés en rose. Travail du XIX^e siècle.

Largeur : 5 cm. Poids brut : 11,6 g.

800/1 000 €

9

WIESE. Vers 1900.

ÉPINGLE de revers en or rose, sertie d'une monnaie d'argent romaine représentant Julia Maesa. Signée en lettres gothiques, poinçon de Maître Wiese dans un losange. A l'état de neuf.

Poids brut: 8 g.

Dans son écrin de la maison WIESE, 90 rue de Richelieu, en maroquin lie de vin, intérieur de velours et de soie rouge aux fers à l'état de neuf également.

1 500/2 500 €

10

BROCHE en or 750 mm et argent 800 mm en forme de croissant, entièrement sertie de diamants de taille ancienne et de diamants taillés en rose. Travail français de la fin du XIX^e siècle. Manque le système pour la porter en pendentif. Porte un numéro 2078.

Largeur : 3 cm. Poids brut : 8,8 g.

800/1 000 €

11

PENDENTIF en argent 800 mm à décor d'émaux et de Sainte Marthe terrassant la Tarasque, terminé par une émeraude, incrustations de verres colorés.

Travail du sud de la France, XVIII^e siècle.

Poids brut : 44,8 g.

200/300 €

12

BRACELET articulé en vermeil orné d'émaux de couleur turquoise, blanc piqué noir et de pierres rouges imitation (manques accidents), dans le goût d'un bracelet du XVII^e siècle.

Poids brut : 44,3 g - Lg. : 18 cm.

80/150 €

13

SAUTOIR en or jaune 750 mm à maille filigranée, remonté d'une chaîne de montre, ornée de boules d'ambre et de pierres bleues imitation. Travail français.

Poids brut: 73,9 g - Lg: 154 cm

2 000/3 000 €

14

CHEVALIÈRE en or jaune 750 mm à plateau rectangulaire armorié d'un heaume feuillagé.

TDD 55 - Poids: 13 g

1 000/1 200 €

15

CHEVALIÈRE ovale en or jaune 750 mm à plateau ovale armorié surmonté d'une couronne.

TDD: 51 - Poids: 22,3 g

1500/2 000 €

16

BAGUE dite Toi & Moi en or jaune 750 mm ornée de deux diamants taille ancienne (0,50ct env. chaque) épaulés de petits diamants taillés en rose.

TDD 47 - Poids brut: 3 g

2 200/2 500 €



12

5

9

10

2

1

4

3

11

6



8



7



13

- 17**
NOURY (prédécesseur de Mauboussin).
COLLIER tour de cou en or jaune 750 mm composé d'une chaîne à mailles forçat retenant une suite de trois motifs repercés en chute orné de pierres blanches imitation, poinçon de maître de la maison.
Poids brut : 29,5 g. **1 200/1 500 €**
- 18**
Grande BAGUE boule en or rose 750 mm ornée d'une citrine madère ronde en serti clos.
Poids brut : 15,7 g - TDD: 65. **400/600 €**
- 19**
DEMI-PARURE d'époque Napoléon III composée d'un tour de cou en or jaune 750 mm retenant un motif articulé ciselé de décors de rinceaux et d'émail noir rehaussé, d'un chaton en argent 800 mm serti de diamants de taille naïve en marguerite, un motif de forme blason plus petit en pampille, pesant brut : 6,6 g et d'une broche au modèle pouvant se porter en pendentif également pesant brut : 5,8 g.
Travail français vers 1880.
Dans un écrin de maroquin vert au fer doré à décor de fleurs de lys.
Poids total : 12,4 g. **400/600 €**
- 20**
BROCHE en forme de grappe en or 585 mm composée de perles formant les raisins, les feuilles de vigne émaillées vert au naturel.
Anneau permettant de la porter en pendentif.
Poids brut: 10,1 g **450/500 €**
- 21**
Paire de CLIPS d'oreilles en forme de trèfles à quatre feuilles en or jaune 750 mm ornées en leurs centres de demi-perles rehaussées de quatre petits diamants taillés en rose dans un entourage émaillé à fond vert.
Poids brut: 14,8 g **1 000/1 200 €**
- 22**
BAGUE de style Art-Déco composée d'un anneau fin et d'un panier en or gris 750 mm ornée d'une perle de Tahiti dans un entourage de diamants taillés en rose ponctués de diamants brillantés plus importants aux cardinaux.
Poids brut: 4,9 g. TDD: 48 **600/800 €**
- 23**
BAGUE en or blanc 750 mm de style Art Déco de forme rectangulaire à pans coupés, ornée de deux diamants de taille brillant en serti clos sur fond émaillé noir inscrit dans un entourage de diamants.
TDD 54 - Poids brut: 9,5 g **1 800/2 000 €**
- 24**
BAGUE en or jaune 750 mm ornée d'une émeraude ovale (14 cts environ) en serti griffes, épaulée de deux diamants de taille troidia.
TDD: 53 - Poids brut: 7,6 g **1 800/2 000 €**
- 25**
CHAINE giletère en or jaune 750 mm à coulants sertis de motifs d'agate.
Poids brut : 17,4 g. **400/500 €**
- 26**
BROCHE en or jaune 750 mm et platine 850 mm présentant une plume au gré du vent, une ligne de diamants taillés en rose sertis sur la nervure centrale et la tige.
Travail français vers 1960.
Poids brut: 18,4 g **500/600 €**
- 27**
PENDENTIF en or gris 750 mm et platine 850 mm de style guirlande à motifs de feuilles serties de diamants taillés en rose, une pampille perle de culture baroque au centre du motif. Avec une chaîne en or gris 750 mm d'une autre époque. Dans son écrin.
Poids brut: 7,3 g **800/1 200 €**
- 28**
LOT de deux alliances américaines en or 750 mm entièrement serties de diamants de taille huit-huit, pesant brut pour l'une : 1,9 g, TDD : 50 et l'autre, entièrement sertie de petits saphirs ronds pesant brut : 2,8g , TDD : 60. Poids brut total : 4,7 g. **120/180 €**
- 29**
BAGUE en or jaune 750 mm ornée d'un cabochon oblong de jade-jadéite sur un épaulement de rubis calibrés. Travail étranger.
Poids brut : 8,2 g. TDD : 61. **250/350 €**
- 30**
Lot de deux PENDENTIFS en or jaune 750 mm, l'un orné d'un petit diamant brillant pesant environ 0,25 ct, pesant brut : 0,8 g. et l'autre composé d'une plaque d'or jaune 750 mm à décor d'un disque d'agate verte baignée, pesant brut : 4,7 g. **150/200 €**
- 31**
BAGUE bandeau en or jaune 750 mm de deux tons centrée d'un saphir ovale sur un épaulement de saphirs calibrés, le tout, entre deux lignes de diamants de taille huit-huit et illusions alternées, pesant brut : 5,10 g. TDD : 61. **100/200 €**
- 32**
Lot de trois BAGUES en or gris 750 mm entièrement serties de diamants brillantés, tapers et baguettes sur plusieurs rangs. Pesant respectivement brut : 2,4 g., 3,4 g. et 2,5 g. Soit un poids total brut de 8,3 g. TDD dans le même ordre : 52, 52 et 51. **300/400 €**
- 33**
BAGUE gourmande en or jaune 750 mm de deux tons ornée d'une pierre bleue imitation de taille coussin sur des lignes géométriques en gradins, serti de pierres imitation blanches et bleues alternées.
Poids brut : 22,1 g, soit net : 20,4 g. TDD. : 62. **500/700 €**



18



24



23



19



26



27



17



21



20



22



25

- 34**
BAGUE en or blanc 585 mm ornée d'un diamant dans un serti de forme carrée, ajouré sur les côtés et gravés de rinceaux.
TDD: 45 - Poids brut: 3,2 g **500/600 €**
- 35**
BROCHE en platine 850 mm de style Art Nouveau en forme d'entrelacs stylisant des feuillages entièrement sertis de diamants dont un en pampille. Poids brut: 8,1 g **800/900 €**
- 36**
BAGUE jonc à trois corps en or 750 mm de deux tons, le corps central jonc orné d'un diamant brillanté épaulé de six petits diamants brillantés, entre deux lignes serties de petits diamants brillantés.
TDD: 56 - Poids brut: 6,2 g **200/300 €**
- 37**
Paire de CLOUS d'oreilles en or blanc 750 mm composés d'émeraudes ovales surmontés de trois petits diamants. (une tige tordue)
Poids brut: 3,2 g **1 000/1 200 €**
- 38**
LARGE BAGUE en or 585 mm et argent à motifs de croisillons ajourés sertis et centrés de diamants taillés en rose.
TDD: 53 - Poids brut: 7 g **800/900 €**
- 39**
BAGUE fils en platine 850 mm ornée d'une aigue-marine de taille ovale en serti demi-lune.
TDD: 53g - Poids brut: 4,5 g **450/500 €**
- 40**
COLLIER en or blanc 750 mm composé d'une chaîne retenant un nœud de ruban serti de diamants dont un plus important de taille ancienne en serti clos, terminé d'une perle ovoïde en pampille.
Poids brut: 4,4 g **1 000/1 200 €**
- 41**
BAGUE en or blanc 375 mm de forme sinueuse partiellement sertie de petits diamants ponctués d'un diamant plus important.
TDD 53 - Poids brut: 1,4 g **400/500 €**
- 42**
BAGUE en or gris 750 mm ornée de deux fleurs, l'une sertie d'un diamant brillanté dans un entourage de petits rubis ronds sur des griffes en or jaune 750 mm, l'autre sertie d'un petit rubis rond entouré de diamants brillantés sur des griffes en or jaune 750 mm; les deux fleurs réunies par un rubis de forme tapers.
TDD: 58 - Poids brut: 5,9 g **400/600 €**
- 43**
BAGUE en or jaune 750 mm composée d'une ligne de neuf diamants brillantés en serti rail.
TDD: 53 - Poids rbut: 7,8 g **300/400 €**
- 44**
DEMI-ALLIANCE en or gris 750 mm ornée d'une ligne de petits rubis ronds alternés de petits diamants brillantés.
Poids total des diamants environ 0,75 ct
TDD: 53 - Poids brut: 3,4 g **150/200 €**
- 45**
DEMI-ALLIANCE de forme coussin ornée d'une ligne de petits diamants brillantés.
TDD: 54 - Poids brut: 3,3 g **100/200 €**
- 46**
PINCE d'oreille en or jaune 750 mm ornée d'un petit rubis traité et de trois petits diamants brillantés en serti clos.
Poids brut: 2,1 g **60/80 €**
- 47**
BAGUE croisée en or jaune 750 mm ornée d'un saphir rond dans un entourage de petits diamants taillés en brillant.
TDD 55 - Poids brut: 4,7 g **500/600 €**
- 48**
BAGUE jonc en or gris 750 mm ornée de diamants brillantés, rubis de taille navette et saphirs rose de taille navette.
TDD: 54 - Poids brut: 7,6 g **300/500 €**
- 49**
BROCHE ovale en or jaune 750 mm ornée d'un camée bicouche sur agate figurant un profil de femme à l'antique la tête ceinte d'une couronne de fleurs, le pourtour ponctué de motifs simulant des petites roses.
Poids brut: 15,5 g **400/500 €**
- 50**
ÉTUI A CIRE en or jaune 750 mm à décor ciselé de guirlandes de fleurs (chocs)
Travail du XVIII^e siècle.
Poids NET: 12,2 g **200/350 €**
- 51**
ÉTUI en laque noire et écaille de tortue pré-convention, rehaussé de quatre bagues en or jaune 750 mm ciselées.
Travail de la fin du XIX^e siècle.
Longueur: 12 cm.
Poids brut: 12 g **80/120 €**



52

René LALIQUE. Vers 1895.

Délicate BROCHE symboliste en or jaune 750 mm, en forme de quadrilobe, porte-bonheur et symbole d'amour d'inspiration gothique, présentant le portrait de Mary Louise Fuller, dite Loïe, sa chevelure bouclée rayonnante sur fond d'émail de couleur lilas, coiffée d'un ornement de tête serti d'un petit diamant taillé en rose. Le dos est recouvert d'une couche d'émail opalescent. Le motif retient une petite perle baroque en pampille. Le système de broche est amovible et un anneau permet de le porter en pendentif à l'aide d'une bélière. Signée sur la tranche en majuscules bâtons.

Poids brut : 12,5 g - Hauteur (avec anneau et perle) : 4,4 cm - Largeur : 3 cm.

15 000/20 000 €

53

BAGUE en platine 850 mm ornée d'un diamant de taille ancienne pesant 5,40 cts sur des épaulements en forme de gradin sertis de diamants baguette.

Travail français. Vers 1925.

Poids brut : 6,4 g - Hauteur : 3,5 cm - TDD : 50.

Examen LFG en date de mai 2023 : poids 5,40 cts, couleur N-R, pureté VS1, fluorescence faible. **20 000/30 000 €**

54

Paire de PENDANTS D'OREILLES en or gris 750 mm et platine 850 mm composée d'une chute articulée de diamants de taille ancienne dont un plus important pesant environ 1,25 ct dans des cercles concentriques sertis de saphirs calibrés pour l'un, l'autre serti de diamants taille ancienne. Système à vis pour oreille non percée.

Travail français, vers 1925.

Poids brut : 12,2 g **8 000/12 000 €**

55

BROCHE barrette sertie d'une ligne de diamants de taille ancienne (Poids total des diamants environ: 3,30 cts), monture en platine (aiguille comprise).

Poids brut: 7,6 g. **1 200/1 800 €**

56

Paire de BOUTONS D'OREILLES rectangulaires en or gris 750mm sertis d'une illusion de diamants baguette, diamants brillantés aux quatre coins.

Poids brut: 1,3 g **800/1 000 €**

57

BROCHE plaque en platine 850 mm et or gris 750 mm à motifs géométriques centrés d'un diamant de taille ancienne pesant environ 0,8 carat, entièrement sertie de diamants demi-taille, de taille ancienne et de taille huit-huit.

Travail de Marcelin FREZE. Vers 1935.

Poids brut : 24,3 g - Hauteur : 3,5 cm - Largeur : 6 cm. **3 000/5 000 €**

58

BAGUE en or gris 750mm et platine 850 mm ornée d'un diamant de taille ancienne pesant environ 1,30 ct, double épaulement serti de tailles anciennes.

Poids brut: 8,2 g -TDD 61 **3 000/5 000 €**

59

BROCHE en forme d'étoile à cinq branches en or 750 mm et argent 800 mm entièrement sertie de diamants de taille ancienne, dont un plus important au centre (environ 1 ct).

Travail vers 1880.

Poids brut: 10,8 g **4 000/6 000 €**

60

BAGUE jupe en platine 850 mm, ornée d'un étonnant saphir de taille hexagonale dans un entourage mouvementé de diamants baguette (1,50 ct environ au total).

Poids brut: 11,3 g - TDD : 51. **3 000/4 000 €**

61

BRACELET en or jaune 750mm à maillons ovales filigranés.

Longueur : 19 cm. Poids NET : 9,4 g. **250/300 €**

62

BAGUE en or jaune 750 mm et platine 850 mm, le plateau de forme rectangulaire à pans coupés centré d'un saphir sombre et un peu égrisé de forme ovale en sertissure à pans dans un entourage en croix de Malte sertie de lignes de saphirs calibrés et diamants brillantés, les pans à décor de palmettes.

Panier à décor de cœurs repercés.

TDD: 53. Poids brut : 6,9 g. **1 000/2 000 €**

63

BAGUE chevalière d'homme en or gris 750mm et platine 850 mm ornée d'un plateau concave entièrement serti de diamants taille ancienne, le centre orné d'un chaton carré surélevé serti d'un diamant plus important d'environ 1,4 carat.

Travail de Marcelin FREZE. Vers 1935.

TDD : 65. Poids brut : 12,6 g. **4 000/6 000 €**

64

BAGUE en or blanc 750 mm ornée de deux diamants principaux de taille ancienne (0,60ct env chacun) épaulés de deux diamants plus petits formant un motif quadrilobé et de deux lignes de petits diamants.

TDD: 54 - Poids brut: 3,7 g **1 800/2 000 €**

65

BAGUE cocktail ornée d'une opale ovale au centre dans un entourage de diamants brillantés, monture en or gris 750 mm.

Poids brut: 8,5 g - TDD : 49. **1 000/1 200 €**

66

BRACELET ligne souple en or platine 850 mm et or gris 750 mm composé d'une rivière de diamants de taille ancienne pesant approximativement au total 5 ct.

Poids brut: 11,6 g - Tour de poignet: 18,5 cm.

Dans un écrin. **1 200/1 500 €**

67

COLLIER de trois rangs de perles de culture en légère chute. Fermoir en or gris 750 mm à décor géométrique entièrement serti de diamants de taille ancienne et taillés en rose (manque). Chaînette de sécurité.

Poids brut : 108,9 g. **400/600 €**

68

COLLIER en argent composé de diamants taillés en rose montés en serti rayonnant, quatre en pampille, retenant une croix sertie également de petits diamants taillés en rose.

Poids brut: 15,1 g **450/500 €**

69

BAGUE en or blanc 750 mm et platine 850 mm ornée d'un cabochon d'opale (accident) dans un entourage de diamants taillés en brillant.

TDD: 50 - Poids brut: 8,4 g **450/500 €**



60



65



59



64



54



58



53



62



56



57



66



63



55

LA MAISON RENÉ BOIVIN

Apprenti-orfèvre chez son grand-frère Victor, René Boivin est un garçon sérieux, appliqué et lorsqu'il fonde la maison qui porte son nom, il œuvre assez vite pour de prestigieuses marques, telles Mellerio ou Boucheron, dans une période riche en fabrication de bijoux néoclassiques un peu "gnangnans" mais indiscutablement le succès de l'époque à Paris. Nous sommes alors à la veille d'un âge de créativité lumineux, aussi intense et mondial que celui de la Renaissance, qui va chambouler tous les codes artistiques et moraux en deux périodes sur une cinquantaine d'années d'affilée, traversant avec force une crise économique et deux guerres planétaires, la dernière achevant de poser le linceul de la honte sur les rêves de grandeur des vivants.

Avec sa tour, Gustave Eiffel donne le top départ de l'esprit créatif et ce chef d'œuvre tout en dentelle ouvre aux femmes le long chemin d'une liberté sociale et économique complète. Et c'est justement en épousant Jeanne Poiret, dont la famille, tout comme celle de René Boivin, œuvrait dans le tissu, que René Boivin va connaître un essor aussi explosif que durable ; car les enfants Poiret sont tous brillants et fréquentent les happy-fews sous la coupe de Paul, le grand couturier, ses deux sœurs n'étant pas en retard en matière de créativité ou d'indépendance économique ...

Jeanne apporte à René la garantie d'une solide clientèle assidue remplissant le carnet de commandes. René disparaît en 1917 et Jeanne reprend le flambeau ; plus douée pour les affaires et très occupée par le maintien du rayonnement de la marque, elle recrute Suzanne Belperron, alors Suzanne Vuillerme, en 1919 et tandis que les architectes dominent le monde culturel, avec des créations faites d'angles, de gradins, de précision, d'équilibre, bref, de repères orthonormés, dans un succès encore à l'ordre du jour plus d'un siècle plus tard, Suzanne, elle, dessine des courbes, travaille des galbes, joue avec le monde maritime et l'univers des coquillages, invente le foutoir organisé de la pierre en cabochon et adoucit les coins vifs, en prenant bien soin, dans son océan de créativité, de garder précieusement un code en vigueur depuis Louis XIV : l'équilibre, c'est-à-dire la signature invisible d'une œuvre d'art française par la grâce de ses proportions parfaites.



Suzanne BELPERRON
Avec l'aimable autorisation de M. Olivier BAROIN

Suzanne reste fidèle à la maison René Boivin de 1919 à 1932 ; elle travaille dans l'ombre à être la lumière de l'endroit ; à son départ, Jeanne Boivin a peut-être entendu cette phrase prononcée plus tard par Jacques Prévert : "on reconnaît le bonheur au bruit qu'il fait lorsqu'il s'en va..."

Suzanne crée alors aux côtés de Bernard Hertz, toujours dans la discrétion, n'apparaissant pratiquement jamais dans les publicités.

La maison René Boivin, quant à elle, a perpétué sa signature féminine avec Juliette Moutard (1933-1970), Marie-Caroline de Brosses (1970-1988) ou Marie-Christine de Lamaze et Sylvie Vilein (1988-1999).

Nous présentons aujourd'hui la réalisation d'un dessin célèbre de Suzanne Belperron, développé dans de nombreuses versions et variantes, ici entièrement serti de diamants.

70

René BOIVIN. - Suzanne BERPERRON.

Epoque Art déco. Modèle "S".

Paire de CLIPS en platine 850 mm et or gris 750 mm en forme de "S", à motifs géométriques d'enroulements entièrement sertis de diamants brillantés, la bordure sertie de diamants brillantés et de taille baguette. Poids brut : 24,6 g.

Sur un dessin de Suzanne Belperron.

- Certificat de Françoise Cailles en date du 8 mai 2012 ;

- Certificat d'Olivier Baroin en date du 22 février 2023, précisant une modification postérieure du système d'attaches.

60 000/80 000 €



71

Léon HATOT - [Suzanne BERPERRON -
Maison René BOIVIN], vers 1920/22.

Magnifique BRACELET-MONTRE de dame en platine 850 mm et or gris 750 mm, la boîte portant un couvercle repercé en forme de coquillage géométrique, un motif en spirale concentrique au centre sur deux lignes sinueuses, le tout entièrement sertie de diamants de taille ancienne et de taille huit-huit. Le motif en spirale se soulève pour découvrir le cadran blanc, les chiffres arabes noirs, les aiguilles en acier bleui. Le mouvement mécanique est de forme elliptique, l'échappement à ancre ; poinçon de Maître de Léon Hatot et boîte numérotée 26200.

Bracelet en satin et attaches serties de diamants de taille ancienne.

Poids brut: 31,9 g.

3 000/5 000 €

Note aux enchérisseurs :

Nous trouvons bien le poinçon de Maître de Léon Hatot dans la boîte, numérotée 26200, signée Hatot sous le cadran. Toutefois, les archives de la maison Hatot, qui figure nommément parmi les fournisseurs officiels de la maison Boivin, se trouvent probablement en mains privées et ne nous sont pas accessibles : il nous est donc impossible de vérifier que cette montre a bien été faite pour la maison Boivin ou non ; cependant, le dessin du couvercle est vraiment très typé et la période, donnée par la taille des diamants, est cohérente : nous sommes ici dans les années 20, sur une montre fabriquée par un fournisseur officiel de la maison dont Suzanne Belperron est la dessinatrice depuis un an ou deux (1919).

Le motif tout maritime de la montre induit, pour nous, un style dont nous devinons la signature.



Détail du mouvement.

72

Maison René BOIVIN - Jean LUTZ (...). Vers 1925.

PENDULETTE de bureau de diamantaire, composée d'un socle rectangulaire à amortissement (petit choc), surmonté d'une plaque en or 750 mm signée RENE BOIVIN PARIS sur la bordure à l'arrière; cette plaque est sertie de deux décors géométriques de gradins en amazonite et centrée d'un cube d'onyx sur lequel est fixé un demi-cercle en jade-jadéite rehaussé de quatre anneaux d'or fixant ensemble un cadran en onyx taillé dans la masse facetté et poli à la manière des tout récents diamants dits de taille moderne ou brillantés, taille inventée par Marcel Tolkowsky (1899-1991) en 1919.

Chiffres arabes en or, aiguilles stylisées d'hexagrammes magiques, trois cabochons de saphirs disposés en triangle sur le cadran et le demi-cercle de jade, en sertissure close d'or.

Mouvement mécanique 8 jours, échappement à ancre. Remontage à clef (fournie).

Ht. : 11,6 cm; Pf. : 6,1 cm; Lg. : 17,6 cm.

8 000/12 000 €

RENE BOIVIN - PARIS



73

BRACELET ligne en or gris 750 mm entièrement serti de diamants de taille brillant pesant environ 3 cts au total et d'émeraudes pesant environ 3 cts au total.

Poids brut: 11,6 g - Tour de poignet: 17,5 cm

1 500/2 000 €

74

BAGUE bandeau en or jaune 750 mm composée de trois lignes séparées de rubis calibrés, diamants taille princesse et émeraudes calibrées.

TDD: 46 - Poids brut: 9,6g

1 800/2 000 €

75

BAGUE en or rose 750 mm ornée d'un cabochon d'émeraude pesant environ 8 cts entre deux motifs de rouleaux.

TDD : 50 - Poids brut : 13,3 g.

1 800/2 200 €

76

Série récente. **PENDENTIF** composé d'une chaîne de cou en or jaune 750 mm à maille forçat retenant un motif piriforme centré d'une émeraude traitée de forme poire dans un entourage de diamants brillantés.

Poids brut: 2,8g

800/900 €

77

Série récente. **PENDENTIF** en or 750 mm composé d'une chaîne à maille forçat retenant un motif en chute orné d'une ligne de diamants brillantés terminés par une émeraude ovale traitée en serti griffes.

Poids brut: 2,5g

1 300/1 500 €

78

BAGUE en or jaune 750mm et platine 850 mm à plateau rectangulaire sertie de diamants brillantés et de trois rubis ronds montés sur griffes en or jaune 750 mm.

TDD: 53 - Poids brut: 5,5g

600/800 €

79

BROCHE en or jaune 750 mm figurant une étoile stylisée sertie de petits diamants brillantés et de rubis ronds. Poinçon de l'atelier Jean-Thierry BONDT (fournisseur de Boucheron).

Vers 1975.

Poids brut : 24,7 g - Dim : 6 x 6 cm.

1 000/1 200 €

80

BROCHE en or rose 750mm figurant un poisson fantastique serti de diamants, rubis, saphirs et émeraudes (manque une émeraude), l'œil globuleux serti d'un petit diamant de taille ancienne dans un entourage de rubis calibrés, bouche de l'incertitude.

Travail français.

Poids brut : 10,5 g - Dim : 4,5 x 4,5 cm.

1 200/1 500 €

81

BAGUE en or blanc 750 mm ornée d'un cabochon de rubis (4,4cts env.) dans un entourage de diamants (0,40ct env.) taillés en brillant stylisant une fleur rayonnante.

TDD: 50 - Poids brut: 4,8 g

1 000/1 200 €

82

BROCHE ronde en or jaune 750 mm à décor gravé de feuillages rehaussés de saphirs, rubis, diamants taillés en rose formant une fleur stylisée.

Poids brut: 21,6g

1 300/1 500 €

83

BAGUE tank en or rose 750 mm ornée d'un motif de pont serti de pierres rouges imitation.

Travail des années 1940.

Poids brut : 9,7 g - TDD : 61,5.

300/400 €

84

Collier en or jaune 585 mm. Travail d'Afrique du Nord.

Poids NET : 181,6 g.

4 000/5 000 €

85

Paire de CLOUS D'OREILLES en or gris 750 mm ornée de diamants brillantés en serti trois griffes pesant environ 0,25ct chacun. On y joint trois accessoires de clous d'oreilles en or jaune 750 mm soulignés d'une ligne courbe de petits diamants brillantés.

Poids des puces brut: 1,5 g

Poids accessoires brut: 3,11 g

400/600 €

86

PENDENTIF en or jaune 750 mm et platine 850 mm composé d'une chaîne à maillon forçat limé terminée par trois petits diamants sertis clos en chute et un motif de trois rubis articulés attachés à un trèfle en petits diamants brillantés;

Poids brut: 8,5 g

500/700 €

87

PENDENTIF souvenir ouvrant en forme d'œuf en or jaune 750 mm et émail bleu (accidents) à motifs étoilés.

Poids brut: 4,8 g.

100/200 €

88

ALLIANCE en or jaune 750 mm alternativement sertie de diamants brillantés et de saphirs à l'érosion mécanique prononcée (quelques chocs).

Poids brut : 3 g. TDD : 51

100/150 €

89

BAGUE en or blanc 750 mm et platine, sertie d'un diamant demi-taille (env. 0,50 cts) monté en solitaire sur chaton soleil .

Poids brut: 2,8g - TDD: 53

200/300 €



75



83



80



81



78



79



82



73



74

76



84

- 90**
BROCHE en or jaune 750 mm composée d'un motif central médaillon émaillé bleu nuit sur fond ciselé noir incrusté de motifs d'étoiles en vermeil serties de diamants taillés en rose, le tout dans un entourage passementerie à passants ciselés.
Poids brut: 13,4 g.
Système pour le porter en pendentif. **400/600 €**
- 91**
BROCHE en or jaune 750 mm à décor ciselé d'enroulements feuillagés ornée d'une miniature ovale figurant un gentilhomme au catogan XVIII^e siècle.
Poids brut: 10,9 g Ht: 4,5 cm - Lg: 4 cm **150/200 €**
- 92**
LOT en or jaune 750 mm comprenant un bouton monté sur or jaune 750 mm (Poids brut : 4,9 g) et un bracelet articulé (Poids Net : 10,3 g). **250/350 €**
- 93**
LOT d'or 750 mm comprenant 2 broches, une épingle insecte et un débris d'or.
Poids brut : 12,7 g. **250/350 €**
- 94**
LOT en or 750 mm comprenant: (travail français) une paire de dormeuses et demi-perles en marguerite (Pb: 1,8g) et une paire de pendants d'oreilles articulés à pampilles négligées pesant NET 4,7g (système à col de cygne).
Poids total 6,5g **200/300 €**
- 95**
BAGUE en or jaune 750 mm ornée d'une émeraude ovale épaulée de part et d'autre de trois petits diamants formant un motif trilobé.
TDD 53 - Poids brut: 4,1g **450/500 €**
- 96**
COLLIER dit négligé en or 750 mm orné de deux motifs de marguerites stylisées sertis de diamants de taille ancienne, retenus par des motifs oblongs réunis une navette ornée en son centre d'un diamant taillé en rose.
Poids brut: 9,2 g **1 500/2 000 €**
- 97**
Petite BOURSE côte de maille en or jaune 750 mm, anses à décor repercé de chardons, et serti sous la prise, d'un saphir de taille coussin pesant environ 0,5 ct.
Poids brut : 40 g. **1 000/1 500 €**
- 98**
BRACELET rigide ouvrant en or jaune 750 mm orné d'une opale cabochon épaulée de deux diamants de taille brillant.
Poids brut: 17,9 g **650/700 €**
- 99**
BAGUE en or jaune 750 mm ornée d'une émeraude (env. 2,50cts) de taille émeraude épaulée de trois petits diamants de chaque côté.
Poids brut: 6g - TDD: 52 **400/600 €**
- 100**
BROCHE en or jaune 750mm figurant deux raquettes de tennis croisées, ornées de deux perles figurant des balles.
Poids brut : 4,1 g. **100/150 €**
- 101**
PORTE-CLÉS en or jaune 750 mm à décor d'un fer à cheval.
Poids NET : 16,3 g. **400/600 €**
- 102**
BROCHE en or jaune 750 mm et argent figurant une fleur épaulée de motifs trilobés étoilés composés de petits diamants taillés en rose, retenant une miniature ovale émaillée à motif d'angelot dans un entourage torsadé de diamants taillés en rose.
Poids brut: 14,9 g **800/1 000 €**
- 103**
BAGUE en or blanc 750 mm de forme marguerite ornée d'un rubis composite dans un entourage de diamants brillantés.
Poids brut: 4,4g - TDD: 51 **200/300 €**
- 104**
BAGUE en or blanc 750 mm ornée de trois tanzanites de tailles ovale ou poire, épaulement à deux corps sertis de diamants brillantés.
Poids brut: 5,8 g - TDD: 51,5 **400/600 €**
- 105**
BAGUE en or blanc 585 mm ornée d'un rubis composite de taille coussin dans un entourage de quatre petits diamants brillantés.
Poids brut: 2,8 g - TDD : 53. **100/150 €**
- 106**
Paire de BOUTONS DE MANCHETTES en or jaune 750 mm, les faces convexes couvertes d'émail guilloché bleu et blanc.
(accidents)
Poids brut : 12,8 g. **250/350 €**
- 107**
SAUTOIR en or 750 mm et argent 800 mm orné de grenats, améthystes, quartz, ... en serti clos.
Poids brut : 15,1 g. **300/500 €**
- 108**
Petite BROCHE barrette en or jaune 750mm ornée de trois breloques tortues en cornaline, agate verte baignée et améthyste.
(accidents et manques).
Poids brut : 11,5 g. **250/300 €**



109

BAGUE moderniste, le corps en or rose 750 mm pour moitié et platine 850 mm pour l'autre moitié, de type toi & moi, sertie d'une émeraude de Colombie de taille émeraude longue pesant environ 2,10 cts soulignée d'une émeraude de taille baguette, et d'un diamant long de taille émeraude pesant 2,76 cts, souligné d'un petit diamant baguette ; poinçon de Maître d'Alain Morin.

Vers 1935.

TDD: 55 - Poids brut : 6,2 g.

Examen LFG en date du 13 janvier 2023 pour le diamant précisant : couleur : D, pureté : VS1, pas de fluorescence.

Dim : 13,36 x 6,21 x 3,52 mm.

Examen Gem Paris en date de mai 2023 précisant huile faible, origine Colombie.

Expertise de Xavier Grosiron en date du 24 janvier 2023 précisant l'origine colombienne de l'émeraude.

25 000/30 000 €

- 110**
André VASSORT pour O.J. PERRIN. Modèle Steel, vers 2000.
MONTRE de dame en or jaune 750 mm, boîte colonne à deux systèmes pour libérer le bracelet et soulignée de deux lignes de diamants brillantés. Cadran à nacre noire, index points sertis de petits diamants de taille huit-huit sur chatons à griffes aux cardinaux. Fond vissé, mouvement à quartz non ouvert, bracelet à maille articulée en or jaune. fond de nacre et 4 petits brillants, bracelet maille.
 Signée O.J.PERRIN Genève, poinçon de Maître d'André Vassort dans un ovale, contrôle suisse et numérotée 0197.
 Poids brut : 67,6 g. **2 000/3 000 €**
- 111**
VAN CLEEF & ARPELS, New York.
Paire de BOUTONS DE COL ou de revers en or 585 mm ornés d'une agate œil de tigre dans un entourage corde.
 Système clip papillon. Signés VCA NY et numéroté 52342 sur l'un.
 Poids brut: 9,9 g - Diam: 1,6 cm. **200/300 €**
- 112**
BULGARI. Série B. Zero.
BRACELET rigide ouvert en or rose 750 mm ciselé au centre, signé de la marque sur les flancs.
 Numéroté L78A3L, monogrammé M.
 Poids NET : 21, 7 g. Largeur au sommet : 6 mm. On y joint son écrin.
800/1 200 €
- 113**
BULGARI. Série B. Zero.
BRACELET rigide ouvert centré d'une lame en acier noirci, les flancs en or rose 750 mm.
 Signé sur les flancs, numéroté MFPY3L, monogrammé ML.
 Poids brut : 21,8 g. Largeur au sommet : 6 mm **800/1 200 €**
- 114**
BULGARI. Modèle B. Zero.
BAGUE en or jaune 750 mm et acier en forme de jante, les flancs gravés du nom du créateur et la section centrale de forme concave.
 Poids brut : 12,5 g. TDD : 64. **300/500 €**
- 115**
BROCHE en or 750 mm et argent 800 mm figurant une tête de hibou, entièrement sertie de diamants taillés en rose, les yeux au naturel, le bec en écaille pré-convention.
 Travail français du XIX^e siècle.
 Poids brut: 15,8 g **1 000/1 500 €**
- 116**
Maison René BOIVIN. Vers 1975-80. Modèle Coulissant.
BRACELET rigide ouvrant en or jaune 750 mm, à système : quatre anneaux bombés mobiles et indépendants font apparaître ou disparaître, partiellement ou complètement, les sections serties de diamants brillantés et des sections d'or brossé. Dessin de Marie-Caroline de Brosses. Signé en lettre cursives.
 Poids brut : 63 g. **8 000/10 000 €**
- 117**
Paire de BOUTONS DE MANCHETTES en or jaune 750mm à décor d'étriers et cabochons de saphirs.
 Poids brut : 15,2 g. **400/600 €**
- 118**
BAGUE genre chevalière en or jaune 750 mm et platine 850 mm ornée d'un motif centré d'un diamant de taille ancienne serti clos, dans un entourage reperlé de diamants taillés en rose.
 Poids brut : 6,5 g - TDD : 61. **250/350 €**
- 119**
BAGUE de créateur en or gris 750 mm ornée d'une aigle-marine de taille émeraude oblongue (coins vifs).
 TDD: 54
 Poids brut: 6 g **600/800 €**
- 120**
Non venu.
- 121**
BAGUE jonc en or jaune 750 mm ornée d'un petit saphir en serti masse.
 TDD : 59 - Poids brut : 7,8 g. **200/300 €**
- 122**
DEMI-ALLIANCE en or gris 750 mm ornée d'une rivière d'émeraudes de taille baguette (accidents).
 TDD : 54 - Poids brut : 4 g. **120/150 €**
- 123**
BAGUE en or gris 750 mm et platine 850 mm ornée d'un diamant de taille ancienne monté en solitaire.
 Poids du diamant environ : 0,17 cts.
 TDD : 48,5 - Poids brut : 1,5 g. **60/80 €**
- 124**
ALLIANCE américaine en or gris 750 mm entièrement sertie de diamants brillantés. Poids brut : 3,6 g. TDD : 61.
 On y joint un pendentif en or gris 750 mm orné d'une topaze pesant brut : 1,2 g. **150/250 €**
- 125**
PENDENTIF-CACHET en or jaune 750 mm et émail polychrome (usures, accidents) figurant un dalmatien sur un socle serti d'une cornaline ciselée de la tête d'Hammurabi. Poids brut : 4,5 g. **50/80 €**



110



116



111



115



114



119



117



112

126

OMEGA. Modèle Speed Master automatique Cart.

CHRONOGRAPHE-BRACELET d'homme, lunette à échelle tachymétrique, cadran à fond bleu, la bordure à décor de virage de circuit, les aiguilles lance bicolore bleu et blanc luminescentes, index bâton luminescent à trois compteurs, petite trotteuse à 3H aiguille blanche les deux autres aiguilles rouge.

Mouvement automatique calibre 1143 signé OMEGA sur le rotor et OMEGA et ETA 2890 A2 sous le balancier. Fond clipsé.

Bracelet d'origine. Etat d'usage. Diamètre cadran: 40 mm

800/1 200 €

127

TISSOT. Modèle Stylist.

MONTRE-BRACELET d'homme, modèle Stylist, composée d'une boîte circulaire à fond clipsé, d'un cadran de couleur crème, chiffres romains, grande trotteuse centrale, aiguilles lances en acier laqué noir, mouvement à quartz, bracelet non d'origine de type squelette en or rose 750 mm.

Poids brut : 39,6 g.

400/600 €

128

TAG HEUER. Modèle Monaco. Série spéciale.

MONTRE BRACELET d'homme en acier de forme carrée, cadran à fond nacré, index appliqué, aiguilles luminescentes, guichet-dateur, petite trotteuse à 6 hr, mouvement automatique, calibre 6, fond squelette vissé, glace saphir, gravé Audi Ice 2007. Bon état, fonctionnelle. Boucle déployante.

800/1 200 €

129

ROLEX.

MONTRE de dame en or 750 mm et acier, modèle Oyster perpetual, Datejust. Bracelet jubilé.

Fermeur cliquet signé et n°62523D.18.

Avec pochette en velours vert siglée et n°000.01.64

800/1 200 €

130

MONTRE DE POCHE en or jaune 750 mm, cadran émaillé blanc, index chemin de fer et chiffres romains peints en noir, aiguilles Breguet dorées, cuvette or, mouvement mécanique, échappement à cylindre et système de remontage à clef non fournie, dos émaillé bleu nuit sur fond guilloché en motif de couronne comtale appliqué au centre, entièrement serti de diamants taillés en rose (manque).

Travail français vers 1830.

Poids brut: 24,4 g

200/300 €

131

MONTRE DE POCHE en or 750 mm à complications (répétition des heures et quarts). Cadran en argent (oxydé - manque le verre, l'aiguille des minutes et la trotteuse), aiguille Breguet, chiffres romains, index chemin de fer, petite trotteuse en guichet doré à six heures. Mouvement mécanique, remontage à clef (manquante) échappement à ancre libre.

Poids brut: 139 g

1 000/1 500 €

132

CARTIER Paris. Modèle Tank.

MONTRE-BRACELET en argent doré, cadran marbré brun, aiguilles dorées, signée Must Cartier, mouvement mécanique.

150/250 €

133

OMEGA. Modèle Seamaster 30.

MONTRE d'homme en acier, cadran crème à index appliqué, aiguilles lances, petite trotteuse à 6 hr, fond vissé signé Seamaster (non ouvert, mouvement automatique).

Glace fendue.

150/200 €

134

EBEL.

MONTRE bracelet d'homme, modèle "Lychine", de forme tonneau en acier. Bracelet cuir noir et surpiqûres rouges. Dans son écrin et sa boîte d'origine, avec certificat d'authenticité. N°86503015

300/400 €

135

BAUME et MERCIER.

MONTRE de dame en acier, cadran à nacre noire, aiguilles dauphines, large lunette graduée des heures, bracelet à enroulements. Mouvement à quartz. N°322 63 85.

150/250 €

136

OMEGA.

MONTRE-BRACELET d'homme en acier cadran blanc, index baton appliqué, aiguilles dauphines, grande trotteuse centrale. Mouvement mécanique (non ouvert), rarement portée.

Bracelet d'origine.

Diamètre cadran 36 mm.

150/250 €

137

LONGINES.

MONTRE-BRACELET d'homme en acier boîte de forme télévision, cadran crème, index appliqué, guichet dateur à 3 hr.

Fond clipsé. Mouvement à quartz non ouvert.

30/50 €

138

HERMES.

PENDULETTE de bureau pivotante et multifonctions en métal argenté à quatre cadrans: boussole, thermomètre, baromètre, indication de l'heure, une face indiquant manuellement la position calendaire. Cadran horaire crème, aiguilles luminescentes, chiffres arabes aux cardinaux, index chemin de fer. Mouvement mécanique 8 jours, signé sur le cadran.

Ht: 9,5 cm - Lg: 9,5 cm - Pf: 9,5 cm

5 000/8 000 €



138



128



129



126



127

Collection de boucles de ceinture

139

BOUCLE DE CEINTURE en métal et métal doré ciselé.

Poids brut: 27,4 g

On y joint une intaille en cornaline figurant Cérès (accidents et manques).

3 x 2,3 cm

20/40 €

140

BOUCLE DE CEINTURE en argent 800 mm à décor rocaille.

Poinçon du maître-orfèvre Lefèbre, Eugène (act. 1896-1910).

Poids net : 25 g.

30/50 €

141

LOT de six boucles et parties de boucles de ceinture comprenant :

- Paire de parties de boucles de ceinture en argent 800 mm à décor de filets simples. XVIII^e siècle. Poids net : 89,2 g.

- Paire de parties de boucles de ceinture en argent 800 mm à décor de filets rudentés. XVIII^e siècle. (petits accidents) Poids net : 67,9 g.

- Une boucle de ceinture en argent 950 mm de forme octogonale. XVIII^e siècle. Poids net : 12,2 g.

- Une boucle de ceinture en argent 800 mm à décor de filets simples. XVIII^e siècle. Poids net : 11,8 g.

Soit pesant net total : 181,1 g.

80/120 €

142

LOT de six boucles de ceintures comprenant :

- Boucle de ceinture en argent 800 mm, à décor repoussé et gravé de fleurs stylisées. Début XIX^e siècle. Poids net : 52,2 g.

- Boucle de ceinture en argent 950 mm, à décor repoussé et gravé de fleurs stylisées. Première moitié du XIX^e siècle. Poids net : 39,1 g.

- Boucle de ceinture en argent 950 mm, à décor repoussé de fleurs stylisées. Première moitié du XIX^e siècle. Poids net : 24,2 g.

- Boucle de ceinture en argent 800 mm, à décor repoussé et gravé. Poids net : 32 g.

- Petite boucle de ceinture en argent 800 mm, à décor ajouré.

Poids net : 18 g.

Soit pesant net total : 165,5 g.

80/120 €

143

LOT de deux boucles de ceinture comprenant :

- Boucle de ceinture en argent 800 mm de forme ovale, monogrammée R.C. Poids net : 52,8 g.

- Boucle de ceinture en argent 800 mm, monogrammée CP. Poids net : 18,7 g. Soit pesant net total : 71,5 g.

40/60 €

144

BOUCLE DE CEINTURE Art Nouveau en argent 800 mm à décor de branches de gui. Poids net : 36,8 g.

30/50 €

145

BOUCLE DE CEINTURE en argent 800 mm, formant coquilles Saint-Jacques. Début XIX^e siècle. Poids net : 32,9 g.

30/50 €

146

LOT de diversités de métaux communs comprenant une épingle à chapeau en argent à motifs filigranés de forme sphérique (travail méditerranéen) Poids Net : 14,7 g; une autre épingle à chapeau en pomponne ornée d'une libellule animée, vers 1900; mais aussi, bracelets, rosace en métal, éléments de noblesses, deux boucles de ceintures ornées de pierres imitation, des broches dorées, des broches émaillées, des broches en cours, ou même de forme papillon, couverts de pierres rouges imitation; une paire de clips d'oreilles ornées de pierres vertes imitation; une croix de distinction; des broches de chance, de prière ou encore de gaieté; des bagues appliquées de fleurs de lys doré, ou bien chevalière accidenté et autres mignardises à constater sur la photographie afférente.

60/80 €

147

Ensemble d'accessoires d'élégante comprenant :

- une épingle à chapeau sommée d'un motif d'entrelacs.

Poids brut : 4,3 g. (accident)

- un peigne en pomponne ciselé de motifs de fleurs et de rinceaux.

- une boucle de ceinture en pomponne ornée de trois camés agates, dans le goût des années 1840/50.

- un lorgnon en pomponne ciselé de décor de fleurs et rinceaux, vers 1900 (accidents)

- un crayon de carnet de bal en métal et métal doré, ajustable à loisir.

- une lime à ongle en acier et os. (accidents)

20/30 €

148

LOT de sept boucles et parties de boucles de ceinture comprenant :

- Une paire de boucles de ceinture en argent à décor de filets simples et filets rudentés alternés ponctués de rosaces stylisées. Poids net : 42,5 g.

- Une paire de parties de boucles de ceinture en argent à décor de filets alternés de rosaces. XVIII^e siècle. Poids net : 18,8 g.

- Une partie de boucle de ceinture en argent à décor de filets alternés de rosaces et épis de blé aux angles. XVIII^e siècle. Poids net : 9,1 g.

- Une partie de boucle de ceinture en argent à décor de filets alternés ponctués de formes géométriques stylisées. XVIII^e siècle.

Poids net : 10,3 g.

- Partie de boucle de ceinture en argent 800 mm à décor de cartouches perlées. Poinçon de maître orfèvre SOUCHET Claude-Hyacinthe-Nicolas et poinçon de Jurande. Poids net : 38,7 g.

(petits manques et accident)

Soit pesant net total : 80,7 g.

80/120 €

149

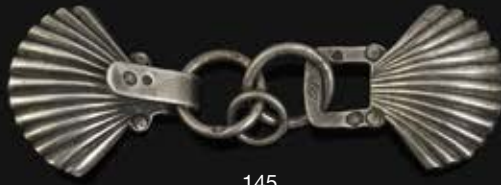
Ensemble de quatre BOUCLES DE CEINTURE en métal doré à décor émaillé de rose sur fond blanc pour le premier; en partie émaillé de fleurs pour le deuxième; de fleurs et dragons stylisés pour le troisième et de roses et branchages pour le quatrième.

(petits manques)

80/120 €



140



145



144



148



148



148



148



148



148



143





169

150

LOT de huit boucles et parties de boucles de ceinture comprenant :

- Une boucle de ceinture en argent à décor de bambous et oiseaux. Poids net : 17,9 g.
- Une boucle de ceinture en argent à décor d'entrelacs. Poids net : 11,7 g.
- Une partie de boucle de ceinture en argent à décor de filets rudentés. Poids net : 30,7 g. (accident)
- Une partie de boucle de ceinture en argent à décor d'entrelacs. Poids net : 10,5 g.
- Une partie de boucle de ceinture en argent. Poids net : 12,5 g. (accidents et manques)
- Une partie de boucle de ceinture de forme ovale en argent et pierres blanches d'imitation. Poids brut : 32,7 g. (petits manques)
- Une partie de boucle de ceinture en argent et pierres blanches d'imitation. Poids brut : 59,5 g. (petits manques)
- Une partie de boucle de ceinture en argent en deux parties. Poids net : 14,3 g.

80/120 €

151

Ensemble de BOUCLES DE CEINTURE en métal argenté, métal doré, et fer à décors naturalistes divers.

30/50 €

152

LOT de huit boucles et parties de boucles de ceinture comprenant :

- Une paire de parties de boucles de ceinture en argent. Poids net : 21,2 g. (petit accident)
 - Une paire de parties de boucles de ceinture en argent à décor de frise de perles. Poids net : 25,9 g.
 - Une paire de parties de boucles de ceinture en argent à décor de filet simple. Poids net : 57,9 g.
 - Une partie de boucle de ceinture en argent à décor de frises géométriques ponctuée de deux rosaces stylisées. XVIII^e siècle. Poids net : 27,2 g.
 - Une partie de boucle de ceinture en argent de forme ovale à décor de frises géométriques ponctuée de deux rosaces stylisées. Poids net : 5,9 g.
- Soit pesant net total : 138,1 g.

60/80 €

153

Trois BROCHES en micro-mosaïque à décor floral. (petits manques)

50/60 €

154

CADRE et bélière en argent à décor repoussé d'enroulements et coquilles rocailles probablement Italie XVIII^e, orné en son centre d'une miniature «Vierge à l'enfant tenant une grappe de raisins. XIX^e. Poids brut: 124g. Ht: 18 cm - Lg: 12 cm

400/500 €

155

LOT comprenant une croix en bois recouverte de nacre à décor gravé, deux médailles en bronze dorés «Santo Francesco d'Assisi» et « Crux S.P. benedicti», une broche clé, une broche émaillée rouge et blanc, et une médaille en bronze d'après P. Pasinati.

50/60 €

156

RELIQUAIRE filigrané en argent. Travail étranger d'Amérique Latine, XVIII^e siècle. 4 x 4 cm. (en l'état)

200/400 €

157

CROIX en vermeil entièrement sertie clos de cabochons de grenats sur deux rangs. Travail français, fin XIX^e siècle.

On joint : une croix en or jaune 750 mm (poids NET : 0,7 g) et trois petites croix en argent 800 mm (poids brut total : 11,7 g).

30/50 €

158

Ensemble de MONNAIES royales anciennes. (en l'état)

100/150 €

159

Important ensemble de MONNAIES anciennes et modernes, dont monnaies royales.

200/300 €

160

Important ensemble de MONNAIES diverses anciennes et modernes.

100/150 €

161

Important ensemble de MONNAIES anciennes et modernes dont monnaies royales. (en l'état)

200/300 €

162

Ensemble de MÉDAILLES anciennes et modernes dont royales et religieuses. (en l'état)

100/150 €

163

Partie de NÉCESSAIRE À COUTURE en or jaune 750 mm ciselé comprenant un étui à aiguilles et une pointe.

Travail Français vers 1840.

Poids brut: 11 g

150/250 €

164

BROCHE de corsage en vermeil ornée d'un camée coquille représentant Vénus et Cupidon. Travail de la fin du XIX^e siècle.

Poids brut: 22,6 g - Dim: 5 x 6 cm.

150/250 €

165

PENDENTIF Saint-Esprit pierres imitation et une **BROCHE** ornée de pierres imitation à motif de couronne ducale et croix à quatre rayons doubles intercalés de fleurs de lys. XVIII^e siècle.

100/150 €

166

Paire de BOUTONS DE MANCHETTES en or 750 mm plats de forme octogonale, la bordure alternativement émaillée blanc et noir. Travail français. Poids NET: 6,9 g

150/250 €

167

Paire de DORMEUSES en or 750 mm et argent 800 mm composées d'un motif blason centré d'un motif marguerite serti de diamants de taille naïve.

Travail français, du début du XIX^e siècle. Dans son écrin sabot.

Poids brut : 2,9 g. **80/120 €**

168

BROCHE médaillon en métal doré à décor de rinceaux et surmontée d'un heaume, le décor enrichi de petits grenats.

Épingle rapportée en or jaune 750mm.

30/50 €

169

ÉLÉMENT DE BROCHE trembleuse en or 750 mm et argent 800 mm figurant une pensée, entièrement sertie de diamants taillés en rose, un diamant de taille ancienne plus important serti au centre.

Poids brut: 6 g **200/300 €**

170

BROCHE quadrilobée en argent (vermeillé) sertie de plaques de lapis lazuli ou sodalite baignée et grenats montés sur paillons.

Traces d'émail. **80/120 €**

171

BAGUE en or gris 750 mm ornée d'une turquoise dans un entourage de diamants brillantés.

Poids brut: 4 g - TDD : 54. **180/220 €**

172

Paire de BOUTONS DE MANCHETTES de dame en or jaune 750mm sertis de quatre améthystes ovales en clos sur une bordure corde.

Poids brut: 3,8 g. **80/100 €**

173

LOT de diversités contemplatives en or 750 mm comprenant :

- Broche à motif de plume. Poids net : 4g.
- Souvenir de bague cheveux. Poids net : 0,5 g.
- Broche barrette à l'effigie de la Vierge. Poids net : 1,2 g.
- Chaîne rompue. Poids net : 2,3 g.
- Mousqueton (apprêt). Poids net : 0,2 g.
- Or dentaire partiellement vidant. Poids net : 3 g.
- Broche barrette cassée. Poids net : 1,2 g
- Chaîne de cheville. Poids net : 2,2 g.

Poids total : 14,6 g.

On y joint un lot de métal à examiner sur photographie.

400/600 €

174

LOT de 4 demi-alliances en or 750 mm ornées de diamants et/ou d'émeraudes.

Poids brut total : 10,5 g. (petit manque) **300/500 €**

175

BAGUE en or gris à 750 mm de forme carrée, ornée de diamants taille brillant et de rubis ronds (traités).

Poids brut: 5,9 g. TDD: 54. (en l'état). **300/500 €**

176

Série récente. **Petit BRACELET** en or gris 750 mm composé d'une chaîne à maille forçat ponctuée de diamants brillantés en sertissures ou en breloques sonores.

Poids brut: 1,2g **250/300 €**

177

Série récente. **PENDENTIF** en or jaune 750 mm composé d'une chaîne à maille forçat retenant un diamant brillanté pesant environ 0,18 ct en serti griffes.

Poids brut: 1,7g **400/500 €**

178

Série récente. **BAGUE sinueuse** en or 585 mm gris et jaune en partie sertie de diamants de taille huit-huit.

Poids brut: 0,9g **220/250 €**

179

Série récente. **Chaîne TOUR DE COU** en or jaune 585 mm retenant un motif barrette serti d'émeraudes calibrées.

Poids brut: 2,1g **220/250 €**

180

ÉTUI à cigarettes en argent 875 mm niellé de décors de fleurs et rinceaux, des palais en médaillon à l'avant.

Travail russe, XX^e siècle.

Poids: 120,6 g - 9,5 x 7 cm. **30/50 €**

181

COLLIER de chien composé d'une suite d'éléments rectangulaires ciselés sur un tour de cou en satin noir.

Travail russe, fin du XIX^e siècle. Poids brut : 114 g. **80/120 €**

182

DÉ à COUDRE en or 750 mm dans son écrin de galuchat et de velours rouge. Poids NET : 3,4 g. **200/300 €**

183

PENDENTIF en or gris 750mm orné d'un quartz de couleur verte, les quatre griffes serties de petits diamants.

Poids brut: 4,4g **160/180 €**



172



184

184
LOT de corail (pré-convention) comprenant :

une épingle à chapeau à monture en métal; un élément de broche, monture en métal; une petite broche de revers monture en métal; un collier de boules de corail facettées en chute, fermoir métal; une paire de dormeuses en or 750 mm à boules de corail (pb: 4,2g), travail français fin XIX^e; un bracelet trois rangs de perles de corail facettées, fermoir en or jaune 750 mm, travail français fin XIX^e (à renfiler) (Poids brut: 18,7g)

700/900 €

185

MONTRE de dame en or jaune 750 mm, bracelet cuir.

Poids brut : 10,1 g.

80/150 €

186

BAGUE en or jaune 585 mm ornée d'une fluorite dans un entourage de diamants brillantés.

Poids brut: 3,6 g

80/120 €

187

LOT en or jaune 750 mm comprenant une alliance d'homme, un petit bracelet et une paire de boutons de col. Poids NET : 9,6 g.

250/300 €

188

LOT en métal comprenant une broche à motifs d'entrelacs, un cachet figurant un tigre et pendentif à décor de sanglier.

50/80 €

189

Série récente. **PENDENTIF** en or jaune 750 mm composé d'une chaîne à maillons forçats ponctués de diamants brillantés en sertissure, le tout retenant un motif oblong orné de trois diamants mobiles en serti rail.

Poids brut: 3,3g

500/600 €

190

Série récente. **Petit BRACELET** composé d'un fil corde bleu-marine, d'un motif de pastille mobile et d'un fermoir mousqueton en or 750 mm.

Poids brut: 0,9g

150/200 €

191

Série récente. **PENDENTIF** en or jaune 750 mm composé d'une chaîne de cou à maille forçat retenant un motif serti d'un diamant tapers.

Poids brut: 2g

350/400 €

192

Paire d'EPINGLES DE REVERS en métal doré présentant des digitales articulées. Bijoux de théâtre ou fantaisie ancien, vers 1840.

50/80 €

193

CARTIER, Paris.

ALLIANCE en or jaune 750 mm pour homme. TDD : 66 - Poids NET: 2 g

On joint une alliance en platine 850 mm.

TDD 48 - Poids NET: 1,7 g

100/150 €

DESSINS & TABLEAUX



194

194
École italienne du XVII^e siècle, attribuée à Marco da Siena PINO
(c.1520-c.1590)

Présentation du Christ par Marie et Joseph dominé par le Saint Esprit entouré d'anges.

Huile sur cuivre
13,5 x 14,5 à vue

3 500/4 000 €

195
Évocation du Saint Suaire. Broderie sur soie.
44 x 29 cm. Cadre XVIII^e.

600/800 €

196
École italienne de la fin du XVII^e
L'Annonciation.

Huile sur cuivre.
28 x 20 cm à vue.

500/800 €



196

197

Jan BALE* Ecole FLAMANDE 1658**

Portrait de quatre arpenteurs avec l'abbé Antoine de Loose, de l'abbaye Saint-Sauveur d'Ename (Oudenaarde).

Peinture à l'essence sur papier

Hauteur : 45 cm

Largeur : 32,5 cm

Au-dessus de la porte, l'écu à 18 billettes et la devise de l'abbé de Loose: CAVTE NEC DOLOSE

30 000/40 000 €

Oeuvres en rapport:

- Jan BALE: Quatre arpenteurs, dont lui-même, au travail avec l'abbé Antoine de Loose, de l'abbaye d' Ename ; signé et daté sur la feuille qui est posée sous une pile de livres: «Jan Bale P. /1658» ; conservé au château d'Olsene, Zulte, Belgique (Cf. Philippe de MAEYER et al. : L'histoire de la Belgique en 100 cartes anciennes, Bruxelles, 2021 ; repr. en frontispice). Le document roulé et posé à droite porte la mention « Abdij t'Ename (Abbaye d'Ename) ». -Gravure conservée à l'Université de Leipzig: Portrait d'Antoine de Loose Géométrie et peinture s'associent ici pour donner une image fidèle du travail d'élaboration de documents cartographiques au milieu du XVII^e siècle. La tradition reconnaît Jan van Bale dans le personnage assis à droite de l'abbé qui serait donc un autoportrait. Il reporte avec une règle graduée et un compas à pointe sèche les cotes relevées sur le terrain et l'outil qu'il tient dans la main gauche est probablement un traceur de courbe. Les deux autres arpenteurs mettent les documents en couleur, utilisant des coquilles d'huîtres comme godets. Debout, Antoine de Loose supervise le travail et sa présence atteste de l'importance de la tâche. Nommé à la tête de l'abbaye en mai 1657, il représentera cet établissement bénédictin aux cérémonies qui accompagneront la « Joyeuse entrée » à Gand du roi Charles d'Espagne proclamé comte de Flandre en 1666. Il a laissé de nombreux écrits qui nous sont parvenus et demanda à Jan Bale, arpenteur à Gand, un atlas terrier, outil de gestion devenu indispensable.

On trouve à Ename, à la maison Beaucarne qui conserve les archives de l'abbaye deux plans dressés par Jan Bale en 1660 et 1661. Ils restituent la grandeur d'une abbaye dont il ne reste aujourd'hui que des ruines près d'Oudenaarde.

Fenêtres, plafond et plancher dessinent ici les lignes géométriques d'une perspective parfaitement maîtrisée. Au-dessus de la porte entrouverte l'écu est surmonté d'une mitre et une crose abbatiale et de l'inscription « CAVTE NEC DOLOSE». Le jeu de mots entre DE LOOSE et DOLOSE est un rappel à la rigueur : « Soyez vigilants et ne vous trompez pas ». Cette devise se retrouve sur plusieurs cloches venant de l'abbaye d'Ename et aujourd'hui dans les églises de Marais-Vernier (Eure), Pontoise et Massy.

Au sol, une belle nature morte avec les instruments de précision utilisés pour les relevés sur le terrain : à droite une chaîne d'arpenteur repliée, elle a servi à mesurer les terres ; devant le fourreau ouvert, un compas de réduction pour changer d'échelle tout en gardant les proportions et un compas de proportion; au centre le «cercle entier», instrument de visée proche du théodolite actuel. Il permet de relever des points grâce à la graduation de sa partie circulaire qui va de 1 à 360°, puis un pantographe, instrument qui permet de changer d'échelle en gardant les proportions et un compas à secteur ; derrière, quelques piquets d'arpentage. Ces instruments sont alors l'objet de traités scientifiques dont les auteurs sont souvent à la tête d'ateliers de fabrication. Les jésuites avaient à Anvers une école de mathématiques réputée qui formait des mathématiciens aptes à théoriser les principes d'instruments dont certains, comme le pantographe, avaient été jusqu'alors utilisés de manière empirique.

Une autre version de ces arpenteurs au travail, de même composition, est conservée au château Meheus à Olsene (Belgique).

Nous remercions Moana Weil Curiel pour son aide.

*Expert : Cabinet TURQUIN - 69, rue Sainte-Anne 75002 Paris
01 47 03 48 78 - stephane.pinta@turquin.fr*





198

École française fin du XVII^e siècle

Femme en tenue d'apparat coiffée d'un diadème symbolisant l'été avec des fruits sur un entablement
Huile sur toile.

Cadre en bois sculpté et doré d'époque XVII^e.

28 x 31 cm à vue

1 200/1 500 €



199

École française de la fin du XVII^e siècle

Portrait de princesse du sang en habit d'apparat, revêtue d'une cape en hermine et d'une coiffe à la Fontange garnie de pierres précieuses et de perles

Huile sur toile ovale. (rentoilé)

Cadre d'origine en bois sculpté et doré de feuilles de lauriers.

40 x 31 cm à vue

1 800/2 000 €



200

Atelier de Hyacinthe RIGAUD (1659-1743)

Portrait en buste du cardinal de Polignac portant l'ordre du Saint-Esprit

Huile sur toile (rentoilé)

82 x 65 cm

Titré en haut Melchior Cardinal de Polignac 1733

Cadre en bois sculpté et doré à décor de coquilles et agrafes.

Reprise de l'œuvre par Hyacinthe Rigaud conservée à Paris, musée du Louvre (inv. MI 1102).

Melchior de Polignac (1661-1741) reçoit le titre de cardinal-diacre en 1724, celui de Chevalier en 1728, et enfin commandeur de l'ordre du Saint-Esprit par le roi en 1733, année de réalisation de notre tableau.

Homme de lettres et diplomate, le cardinal s'illustra notamment en tant que négociateur français des traités d'Utrecht en 1713 en compagnie du maréchal d'Huxelles et de Nicolas Mesnager.

3 000/4 000 €



201

201
Ecole Hollandaise, XVII^e siècle.

L'Hermitage et la pêche.

Paire d'huiles sur panneaux.

26 x 38 cm.

600/800 €

Provenance : Hôtel particulier Parisien.



204

204
Jean PILLEMENT (1728-1808).

Paysan et chèvre au bord d'une rivière.

Pierre noire sur papier, signée Jean Pillement et daté 11 mars 17...?
 (petites rousseurs)

8 x 13,5 cm.

200/300 €



202

202
Jean-François LEGILLON (1739-1797).

Paysan nourrissant son troupeau de moutons dans l'étable.

Huile sur panneau filassé non parqueté, signée à la pointe Legillon en bas à gauche.

31,5 x 40,5 cm

300/500 €



206

205
Ecole hollandaise XIX^e.

Les patineurs.

Huile sur panneau, signée en bas à gauche J.G.CASFRULEN ?.

34,5 x 52 cm.

Cadre en bois sculpté à décor ondulé de style XVII^e.

600/800 €



206

École flamande du XVII^e siècle, entourage de David TENIERS (1610-1690)

Kermesse villageoise

Huile sur toile

Porte un monogramme en bas à gauche DT fec et une date 1646 (quelques restaurations, ancien rentoilage)

Cachet de cire au dos sur le châssis.

81 x 114 cm

6 000/8 000 €



207

Ecole provençale du XVIIIe siècle, dans l'esprit de Charles PARROCEL (1688/1752)

Chocs de cavaliers

Paire d'huiles sur toiles (rentoilées)

Châssis sans clés.

Cadres baguettes à moulure dorée postérieurs.

27 x 47 cm

2 200/2 500 €



208

Atelier de Jean-Jacques BACHELIER (1724-1806)

Le cheval et le loup, d'après les Fables de La Fontaine

Huile sur toile (rentoilé).

Porte une étiquette au dos sur le châssis ancienne Collection Hermès n°1.169

74 x 90 cm

Cadre en bois sculpté redoré à décor de motifs rocaille et frise de ruban torsadé.

Reprise du tableau exposé au Salon de 1761 sous le n°64 ainsi qu'au Salon de la Correspondance en 1783 sous le numéro 113.

3 000/4 000 €



209

Ecole flamande du début du XVIII^e siècle, attribuée à Jan Josef I HOREMANS (1682-1752/59)

La collation sous une colonnade d'un palais figurant quatre personnages, une servante nettoyant des verres dans grand bassin et en pendant un singe mangeant des fruits.

Huile sur toile

Cadre en bois sculpté et doré de style Régence.

39 x 38 cm à vue

2 500/3 000 €



210

Ecole française du XVIII^e siècle, entourage de Jean-Baptiste PATER.

Baigneuses et leurs suivantes dans un parc architecturé.

Huile sur toile. (petits soulèvements et manques, restaurations anciennes).

Annotée à la plume sur la traverse centrale du châssis : N°376/Watteau.

53 x 63 cm

3 000/4 000 €

Provenance : Collection Audemars Piguet. Acquis comme PATER par l'ancien propriétaire le 3 Avril 1928 à la galerie Friedland au prix de 28 000 francs



211

Marcel Johann VON ZADORECKI (actif à la fin du XIX^e siècle)

Judith tenant une épée

Huile sur sa toile d'origine, signée et datée en rouge au milieu à droite Wien 1872

(petits soulèvements, manques, griffures et trous).

95 x 76,5 cm

Sans cadre.

1 000/1 500 €

212

Ecole française XIX^e

Jeune femme assise à une table présentant vase cornet en porcelaine Imari

Huile sur toile (petit trou, usures au vernis)

118 x 90 cm

800/1 200 €

213

Henry Thomas SCHAFER (1815-1873)

Scène de procession dans l'église Sainte-Madeleine à Troyes

Huile sur toile, signée en bas à droite, titrée et contresignée au verso de la toile

(petits manques)

70 x 55,5 cm

600/800 €

Eugène BERTHIER-LAGARDE (1873-1967)

Breton d'origine, Eugène Berthier-Lagarde, qui naquit à Napoléon Ville, dans le Morbillan près de Pontivy, fut élève puis lauréat de l'école des beaux arts de Lyon où il suivit les cours du maître Dumas, il fut aussi celui de Jalabert de Carcassonne ; venu à Tarascon il s'y maria et y demeura jusqu'à sa mort.

Il a peint entre autre des natures mortes très réalistes, de nombreux portraits dont celui présenté dans cette vacacion, des scènes de genre se rapprochant des maîtres célèbres.

Beaucoup de tableaux ont été acquis à l'étranger notamment en Espagne, en Turquie certaines de ses œuvres se trouvent à Nîmes, à Beaucaire surtout dans le sud de la France...



214
Eugène BERTHIER-LAGARDE (1873-1967)
Femme nue allongée sur un drapé rouge le bras gauche levé
Huile sur toile signée en bas à droite et datée 96.
Avec son cadre à bordure stuquée de feuilles de houx sur fond plat d'origine
22 x 38 cm **500/600 €**
Provenance : Collection de la famille de l'artiste.



215
Eugène BERTHIER-LAGARDE (1873-1967)
Epouse de l'artiste vêtue en habit d'arlésienne avec sa coiffe et ses bijoux d'apparat, dans un intérieur cosu
Huile sur toile signée en bas à droite et dédiée à la fille de l'artiste.
115 x 81 cm **1 500/2 000 €**
Provenance : Collection de la famille de l'artiste.



216
Eugène BERTHIER-LAGARDE (1873-1967)
Nature morte aux langoustes sur un plat, trois vieilles bouteilles de vin, un verre et des champignons sur un entablement
Huile sur toile signée en bas à droite.
54 x 74 cm **600/800 €**
Provenance : Collection de la famille de l'artiste.

217
Ecole impressionniste.
Portrait présumé de Berthe Morisot.
Huile sur toile.
Inscription au dos sur le châssis : « portrait de Berthe Morisot 1872 ».
37 x 27 cm.
Cadre en bois et stuc dorés à décor feuillagé (petits accidents au cadre). **2 000/3 000 €**

Mela MUTER (1876-1967)

Collection Bonenfant, amis de l'artiste



Marcel et Madeleine Bonenfant, professeur des écoles et professeur d'anglais, établirent des liens d'amitié avec Mela Muter après 1945. Tous les amis de Mela avaient l'habitude de se réunir dans son atelier si modeste de Montparnasse et ouvert le samedi après-midi. Ce lien se poursuivit jusqu'au décès de l'artiste en 1967 à Paris et Marcel en fut désigné comme l'un des deux exécuteurs testamentaires.

La famille Bonenfant aida matériellement l'artiste et Mela, généreuse, donnait de temps en temps un tableau à ses bienfaiteurs.

Offerts en remerciement de ces secours financiers, les tableaux présentés aujourd'hui, étaient donnés lors de visite à l'atelier ou chez la famille Bonenfant rue du Bac, ce qui explique pourquoi certaines œuvres ne sont pas signées.

La famille Bonenfant se souvient encore aujourd'hui des retours épiques de l'artiste quand celle-ci rentrait d'Avignon, ville dont la maire lui avait prêté un petit appartement-studio où elle se rendait chaque été. L'artiste prenait le train à Paris chargée des nombreux tableaux peints ainsi que de sa bicyclette.



218

218 Mela MUTER (1876-1967)

Portrait d'une vieille dame.

Lavis d'encre et aquarelle sur papier, signé en bas à gauche

27 x 20 cm

Provenance: Famille Bonenfant, amis de Mela Muter.

2 000/3 000 €



219

219 Mela MUTER (1876-1967)

Le Rhône au pied de Villeneuve-lès-Avignon.

Aquarelle sur papier, signée en bas à droite.
(Deux fines rayures du support).

35 x 46 cm

3 000/5 000 €

Provenance: Famille Bonenfant, amis de Mela Muter.



220 Mela MUTER (1876-1967)

Les meules de foin.

Aquarelle sur papier, signée en bas à gauche.

(Légère insolation).

34 x 48 cm

4 000/6 000 €

Provenance : Famille Bonenfant, amis de Mela Muter.

220



221
Mela MUTER (1876-1967)
Nature morte à la citrouille et au pichet.
 Huile sur toile. (Quelques épidermures)
 54 x 65 cm

20 000/30 000 €

Provenance: Famille Bonenfant, amis de Mela Muter.

222
Mela MUTER (1876-1967)
La Sorgue, rue des Roues à Avignon, circa 1940.
 Huile sur isorel. Non-signée. (Quelques épidermures)
 50 x 65 cm

20 000/30 000 €

Provenance: Famille Bonenfant, amis de Mela Muter.





223

Mela MUTER (1876-1967)

Villeneuve-lès-Avignons.

Huile sur toile, signée en bas à gauche

Au verso, les grands arbres au bord de la Sorgue. (Quelques épidermures)

54 x 65 cm

25 000/30 000 €

Provenance: Famille Bonenfant, amis de Mela Muter.



Roger MUHL (1929-2008)



224

Roger MUHL (1929-2008)

Barques, marée basse, Bretagne.

Lithographie, EA, signée en bas à droite.

Encadré sous verre.

52 x 55 cm à vue

300/500 €

225

Roger MUHL (1929-2008)

Le modèle.

Impression lithographique sur panneau, EA, signée en bas à droite.

116 x 125 cm

2 000/3 000 €

Provenance: L'arsenal de Metz.





226

Roger MUHL (1929-2008)

« *Les deux bouquets rouges* », 1961.

Huile sur toile, signée en bas à droite, titrée au dos.

146 x 97 cm

8 000/10 000 €

Figurera au catalogue raisonné de l'artiste en cours de préparation.



227

227

Roger MUHL (1929-2008)

« *L'esterel au printemps* ».

Huile sur toile signée en bas au centre, titrée au dos et référencée GT 152.

85 x 92 cm

4 000/6 000 €

Figurera au catalogue raisonné de l'artiste en cours de préparation.

228

Roger MUHL (1929-2008)

« *Oliviers* ».

Huile sur toile, signée en bas à droite, titrée au dos et référencée KB45.

120 x 60 cm

Cadre américain.

6 000/8 000 €

Figurera au catalogue raisonné de l'artiste en cours de préparation.





229

229
Roger MUHL (1929-2008)

« *La table blanche* ».
 Huile sur toile, signée en bas à gauche, titrée au dos sur la toile, et
 référencée DL077.
 81 x 80 cm

4 000/5 000 €

Figurera au catalogue raisonné de l'artiste en cours de préparation.

231
Charles LAPICQUE (1998-1988)

Les Cormorans, 1970.
 Gouache sur papier.
 Signée et datée en bas à droite, titrée et re-datée au dos.
 50 x 65 cm

400/600 €

230
Lucien GENIN (1994-1953)

L'hôtel des Invalides.
 Gouache et aquarelle sur papier, signée en bas à droite.
 15 x 15 cm

200/300 €

232
Eugène LELIEVRE (1856-1945)

*Élegante, place de la Concorde, l'hôtel de la Marine et l'église
 de la Madeleine en arrière-plan*.
 Huile sur toile, signée en bas à droite.
 67 x 57 cm
 Cadre américain.

300/400 €



233

Alberto GIACOMETTI (1901-1966)

Applique modèle « masque coiffure ».

Plâtre.

1934.

Ht : 24 cm - Lg : 20 cm - Pf : 12,5 cm

30 000/50 000 €

Restauration sous la supervision du Comité Giacometti.

Figure au catalogue raisonné de l'artiste sous la référence AGD n°4544.

Un certificat du Comité Giacometti sera remis à l'acquéreur.

ORIENT & EXTRÊME-ORIENT

234



234

Khanjar en jade vert épinard sculpté en forme d'une tête de caprin, les yeux incrustés de cabochons émaillés rouge cerclés d'un filet doré. La prise ornée d'un décor floral émaillé rouge et vert rehaussé de turquoises. Belle lame légèrement courbe à effet de damas, dos plat et talon damasquinés or à délicat décor gravé de tiges florales. Inde.

Lg: 33 cm

600/800 €

235

Khanjar en agate ambrée à inclusion de rouille sculptée, le pommeau en forme de crosse gravé d'un décor de tiges florales. Forte lame légèrement courbe en acier à damas, arête médiane et pointe renforcée. Talon orné de deux médaillons polylobés à décor d'étoiles et de calligraphie en koftgari à la gloire du prophète incisé à l'or.

Inde du nord.

Lg: 37 cm

200/300 €

235



236

Belle dague Khanjar, la poignée en cristal de roche finement sculptée en forme de tête de bouquetin aux yeux incrustés de deux cabochons de verre émaillé rouge rubis cerclés de filets dorés. Lame en acier à effet damas légèrement courbe à nervure centrale et pointe renforcée. Talon orné et gravé à l'or de fleurs stylisées et de rinceaux.

Inde, région du Rajasthan.

Lg: 42 cm

700/800 €



236

237

Important Jambiya ou poignard d'apparat indien, le pommeau en jade néphrite gris sculpté en forme de tête d'éléphant couvert d'une coiffe et de ses ornements, attaqué frontalement par un tigre formant la garde; les yeux incrustés de petit rubis cerclés par des filets dorés. Talon gravé et orné sur les deux côtés d'une fleur incrustée de petits rubis. Lame courbe en acier gris à damas ornée d'un écoinçon polylobé à décor de rinceaux gravés à l'or en Koftgari.

INDE du Nord, Rajasthan.

Lg: 45 cm

400/600 €



237



238

238

Exceptionnelle Jambiya en agate jaspée sculptée, la poignée en forme de quillons ornée de tiges florales stylisées incrustées de cabochons émaillés rouge et vert cerclés de filets dorés. Lame courbe à effet de damas à nervure centrale, ornée de deux médaillons polylobés gravés de deux registres encadrant des inscriptions calligraphiées: «Allah notre bienveillant et miséricordieux» -«Accordez moi une grande victoire».

Inde du sud, Hyderabad.

Lg: 43 cm

600/800 €



239

239

Khanjar de style Moghol, pommeau en jade blanc sculpté en forme de tête de cheval harnachée, le licoil composé de cabochons émaillés rouge rubis, l'encolure ornée de fleurs et bourgeons incrustés de cabochon émaillés cerclés par des filets en métal doré. lame en acier légèrement oxydée incrustée de deux cabochons, talon gravé à l'or et argent de rinceaux et calligraphies au nom de Dieu.

Inde, XX^e.

Lg: 41,5 cm

700/800 €

240

Khanjar de style Moghol, pommeau en cristal de roche sculpté en forme de tête de cheval, les oreilles rabattues, harnaché d'un licoil composé de cabochons en verre émaillé rouge rubis, l'encolure ornée d'un entrelac de filets dorés ponctués par des cabochons émaillés.

Inde, Rajasthan, XX^e.

Lg.: 40 cm.

600/800 €



240



241

Coupe en néphrite vert à panse côtelée reposant sur un petit talon, ornée d'une frise alternée de petits bourgeons incrustés de cabochon émaillé rouge, cerclés par des filets en métal doré.

Inde.

Ht: 9 cm - Lg:20,5 cm

400/500 €



242

Coupe sur talon en cristal de roche sculpté, les prises en forme de têtes d'éléphants, la panse ornée d'un motif de fleurs stylisées en incrustation de cabochons émaillés sertis dans des filets dorés.

Inde.

Ht: 6 cm - Lg: 18 cm

400/500 €



243

Coupe libatoire de style Moghol en cristal nuageux sculpté, la panse polylobée prolongée par une tête de bélier, les yeux incrustés de deux cabochons émaillés rouge cerclés de filets dorés. Elle repose sur un talon légèrement galbé dessinant en creux une fleur de lotus épanouie, la paroi gravée de feuilles d'Alocasia.

Inde.

Ht: 4 cm - Lg: 17 cm

150/200 €



244

Coupe de forme polylobée en quartz rose ornée d'un riche décor floral, de tiges bourgeonnantes animées par des oiseaux en incrustation de cabochons de corail, turquoise et émaux polychromes cerclés par des filets dorés; reposant sur un talon orné en relief d'une frise dessinant des enroulements dorés.

Inde, XX^e.

Ht: 6 cm - Diam: 16 cm

300/400 €



245



246

245

Bague d'archer de style moghol en jade blanc incrusté de cabochons émaillés de couleurs rouge rubis et émeraude cerclés par des filets dorés, formant une fleur à six pétales soulignée de tiges bourgeonnantes selon la technique Kundan Inde du nord (éclat).

Lg: 4,5 cm

250/300 €

246

Bague d'archer de style moghol en sodalite incrustée de cabochons en verre émaillé cerclés de filets dorés, formant un décor tapissant de fleurs et de tiges bourgeonnantes selon la technique Kundan.

Inde du nord.

Lg: 5 cm

300/400 €



247

247

Bouteille Persane

Pâte siliceuse à décor polychrome bleu et blanc sous glaçure incolore transparente. Iran, XVII^e – XVIII^e siècle, période Safavide.

400/600€

Bouteille Persane en céramique dont les quatre faces sont à décors de motifs floraux et végétaux stylisés en bleu et blanc d'inspiration chinoise.

Les céramiques bleu blanc d'inspiration chinoise étaient très en vogue en Iran à partir du XVI^e siècle.

On connaît nombre de pièces de forme en céramique (plats, coupes, assiettes...).

Les pièces de forme comme celles-ci sont beaucoup plus rares. (Fente sous le pied, petit éclat à l'épaule).

Pour des motifs floraux similaires, voir : Crowe Y. (2022), Persian and China, Safavid blue and white ceramics in the Victoria and Albert museum 1501 – 1738, éd. La Borie, Geneva, p. 238 n°417 et p. 279 n°512.

Pour une forme de céramique similaire, voir : Crowe Y. (2022), Persian and China, Safavid blue and white ceramics in the Victoria and Albert museum 1501 – 1738, éd. La Borie, Geneva, p.164 n°267

Expert : Alexis Renard - 06 80 37 74 00 - courrier@alexisrenard.com

248

Miniature Arabo-Persane XIX^e-XX^e.

Gouache sur papier, rehaussée d'or représentant : La pierre sainte de la Mecque, La Ka'aba entourée et animée de fidèles relevant la Kiswa faisant apparaître la pierre sacrée et les 99 noms de Dieu. Au pied de l'esplanade figurent des pèlerins arrivant avec leurs montures. Elle se compose de plusieurs registres encadrant des écrits du saint coran en nasta' liq.

39,5 x 29 cm (petites pliures)

5 00/600 €

249

JAPON - Epoque MEIJI (1868 - 1912)

Netsuke en buis, fabricant de miroir agenouillé, polissant un miroir.

H. 3 cm

150/200 €

250

JAPON - Epoque EDO (1603 - 1868), XIX^e siècle

Encre polychrome sur papier, procession du général Tokugawa Iemitsu qui visite la capitale en 1626. (Taches).

Dim. 26 x 563 cm.

Montée en makemono.

1 500/2 000 €



248



250

251

Poire à poudre de style Moghol en forme de gourde à tête d'oiseau en métal gravé à l'argent en bidri de fleurs et rinceaux. Chainette retenue par deux anneaux de suspension. Inde du sud, région de Hyderabad, XIX^e-XX^e. Ht: 23 cm

200/300 €

Bibliographie :

À rapprocher : *Les joyaux de l'Art Indien au Musée Métropolitain d'Art de New York de Janvier à Avril 1973.*

Exposition :

New York. Leubsdorf Gallery at Hunter College. « *Re-Orientations : Islamic Art and the West au XVIII^e et XIX^e siècle* » de Février à Avril 2008.



251



252

252

JAPON - Epoque EDO (1603 - 1868), XIX^e siècle

Ensemble de quatre tsuba en fer :

- Nadegaku gata à décor incrusté de flèche. H. 9,3 cm
- Nagamaru gata à décor incisé de tigre sous les bambous. H. 7,8 cm
- Maru gata ajouré de samourai. Soten. H. 7 cm
- Maru gata ajouré de diamants. H. 7,1 cm

300/400 €



253

253

JAPON - Epoque EDO (1603 - 1868), XIX^e siècle

Inro à quatre cases en laque noire et brune à décor de personnages sous les pins. H. 8,5 cm.

150/200 €

254

INDE - Période GUPTA, V^e/VI^e siècle

Tête de divinité au troisième oeil en grès rose, les yeux mi-clos, la coiffe finement bouclée et retenue par des rubans.

H. 23 cm

2 000/3 000 €



254

MOBILIER & OBJETS D'ART



255

255

Miniature sur ivoire figurant un portrait de femme à la robe pourpre et dentelles fines.

Ecole française, début XIX^e siècle.

Cadre en bois et stuc doré à décor de guirlandes fleuries.

Haut. : 12,5 cm; Larg. : 10 cm. (usures). **300/400 €**

L'adjudicataire se verra délivrer un CIC (certificat intra communautaire) qui n'autorise pas l'exportation hors Union européenne.

256

Joseph FOURCADE (c.1775-c.1870).

Miniature sur ivoire figurant un portrait de femme au châle rose, signée en bas à droite et datée Juin 1818.

Ecole française XIX^e siècle.

Cadre en bois noirci.

Haut. : 7,5 cm ; Larg. : 6 cm. **300/400 €**

L'adjudicataire se verra délivrer un CIC (certificat intra communautaire) qui n'autorise pas l'exportation hors Union européenne.

257

DUBOURG Augustin (1758 - 1800) attribuée à.

Miniature sur ivoire figurant un portrait présumé de Mademoiselle BOUVIER de profil.

Fin XVIII^e siècle. Cerclage en pomponne.

Diam. : 6 cm. (usures). **300/400 €**

L'adjudicataire se verra délivrer un CIC (certificat intra communautaire) qui n'autorise pas l'exportation hors Union européenne.

258

Miniature sur ivoire figurant un portrait présumé de Marie LESZCZYNSKA, coiffée d'aigrette et bijoux.

Ecole française époque Régence.

Cadre en bronze doré, fin XIX^e siècle.

Haut. : 8,5 cm, Larg. : 6,5 cm. (usures sur le pourtour). **300/500 €**

Provenance : Vente Arcole du 30 Mars 1992, n°128.

L'adjudicataire se verra délivrer un CIC (certificat intra communautaire) qui n'autorise pas l'exportation hors Union européenne.

259

Jean-Baptiste-Augustin GALLIAN (1783-1844).

Miniature sur ivoire figurant un portrait d'officier à la Légion d'honneur. Epoque Empire. Cadre en bois noirci.

Haut. : 5,2 cm; Larg. : 4 cm. **400/500 €**

L'adjudicataire se verra délivrer un CIC (certificat intra communautaire) qui n'autorise pas l'exportation hors Union européenne.

260

Miniature sur ivoire figurant un portrait de femme aux roses devant le Temple de l'Amour.

Ecole Anglaise, fin XVIII^e siècle. Cerclage en pomponne.

Diam. : 8 cm. (usures sur le pourtour). **300/400 €**

L'adjudicataire se verra délivrer un CIC (certificat intra communautaire) qui n'autorise pas l'exportation hors Union européenne.

261

Miniature sur ivoire figurant une femme au clavecin.

Ecole française dans le goût du XVIII^e siècle. Cerclage en laiton.

Diam. : 7 cm. **200/300 €**

L'adjudicataire se verra délivrer un CIC (certificat intra communautaire) qui n'autorise pas l'exportation hors Union européenne.

262

Alexandre DELATOUR (1780-1858).

Miniature sur ivoire figurant un portrait de femme portant un bonnet de dentelle, signée. Cadre en or 18 carat.

Haut. : 3 cm; Larg. : 2,3 cm. **600/800 €**

L'adjudicataire se verra délivrer un CIC (certificat intra communautaire) qui n'autorise pas l'exportation hors Union européenne.

263

Miniature sur ivoire figurant un portrait d'homme en buste, veste grise, gilet noir et lavallière blanche.

Ecole française XIX^e siècle.

Cadre en bois noirci. Diam. : 5 cm. (usures et fente). **60/80 €**

L'adjudicataire se verra délivrer un CIC (certificat intra communautaire) qui n'autorise pas l'exportation hors Union européenne.



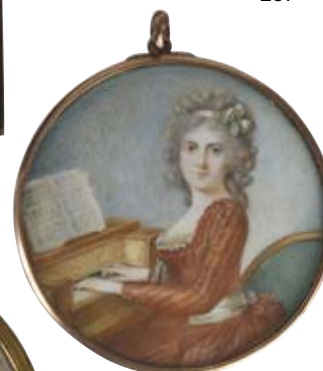
258



256



257



261



262



259



260

264

Miniature sur ivoire figurant un portrait d'homme blond en buste, redingote brun foncé et lavallière blanche.

Ecole française, XIX^e siècle.

Diam. : 5 cm. (fentes et usures).

60/80 €

L'adjudicataire se verra délivrer un CIC (certificat intra communautaire) qui n'autorise pas l'exportation hors Union européenne.

265

Miniature sur ivoire figurant une femme à la robe verte portant des plumes dans les cheveux. Ecole française, début XIX^e siècle.

Cadre circulaire en marqueterie de bois.

Diam. : 6,2 cm. (tâche, usures et manques).

50/80 €

L'adjudicataire se verra délivrer un CIC (certificat intra communautaire) qui n'autorise pas l'exportation hors Union européenne.

266

ANDRIEUX (actif au XIX^e siècle).

Miniature sur ivoire figurant un portrait de femme à la robe noire, signée en bas à droite et datée 1842. Cadre en bois noirci.

Haut. : 8,7 cm; Larg. : 7 cm.

80/120 €

L'adjudicataire se verra délivrer un CIC (certificat intra communautaire) qui n'autorise pas l'exportation hors Union européenne.

267

Miniature sur ivoire figurant le portrait de Catherine, Rose WELSH épouse de Louis, Jean CLAVEAU.

Ecole française début XIX^e siècle.

Cadre en bois noirci. Haut. : 6 cm; Larg. : 4,8 cm.

50/80 €

L'adjudicataire se verra délivrer un CIC (certificat intra communautaire) qui n'autorise pas l'exportation hors Union européenne.



268

268

Miniature ovale sur porcelaine figurant un homme moustachu à la perruque bouclée, en armure et drapé bleu figurant probablement Monsieur, frère du roi. Entourage en métal doré ciselé avec anneau. Début XIX^e siècle. Ht: 6,5 cm - Lg: 5 cm

200/300 €

269

Miniature sur ivoire figurant Louis XVIII.
École française XIX^e siècle. Cadre en bois noirci.
Haut. : 9 cm ; Larg. : 7,5 cm. (trous au bois du cadre).

100/150 €

L'adjudicataire se verra délivrer un CIC (certificat intra communautaire) qui n'autorise pas l'exportation hors Union européenne.

270

Miniature sur ivoire figurant un portrait de femme de qualité à la robe bleue et châle blanc.
Ecole française XIX^e siècle. Cadre en bois noirci. Diam. : 6 cm.

100/200 €

L'adjudicataire se verra délivrer un CIC (certificat intra communautaire) qui n'autorise pas l'exportation hors Union européenne.

271

Médaille rectangulaire en or jaune 750 mm présentant d'un côté une vestale devant un bouquet de fleurs inscrite dans un médaillon feuillagé, au revers un monogramme «LP» en cheveux. Chaînettes de suspension et cadenas en or 750 mm. Fin XVIII^e. Poids brut: 17,3 g Ht: 5 cm - Lg: 4 cm

250/300 €



273 verso



273 recto



272

272

Éventail, début du XVIII^e siècle, monture en os repercée rehaussée or et polychrome. Feuille en vélin peinte d'une scène mythologique, Le Jugement de Pâris, dans un écrin en soie rouge (petite restauration à la feuille)

250/300 €

273

Éventail brisé dit vernis Martin, XIX^e siècle.
Scène à la balançoire, dans un écrin en soie (ruban à revoir)

200/300 €

274

Éventail, première moitié du XIX^e siècle, monture en écaille brune. Feuille en soie noire et tulle noir pailleté argent (une coupure dans le dos)

50/80 €



275
Lot de 4 lunettes dont une signée Gregory & Wright (manque avec étui), deux de marine, une de théâtre avec nacre.
 250/300 €

279
Lot de 4 lunettes dont deux signée Ramsden et Dollond Londres.
 250/300 €

276
Lot de 4 lunettes: trois de marine et une jumelle théâtre avec étui (dans l'état)
 250/300 €

280
Manche de couteau en os à décor animé de personnages. XVII^e. (accidents, manques). Lg: 10,5 cm
 200/300 €

277
Trois longues-vues de marine.
 200/250 €

278
Calendrier perpétuel en métal argenté (manque l'axe central). Vers 1970. Diam: 10 cm
 250/300 €



281
Anneau astronomique équinoxial à deux cercles en laiton à décor gravé de chiffres romains, anneau de suspension. Début XIX^e. Diam: 7,5 cm
 600/800 €



282
Fourchette à quatre dents en fer, manche en os sculpté à décor de scènes bibliques de la vie d'Abraham, entrecoupées de textes. Début XVI^e. Lg: 19 cm
 400/500 €



283

284

287

286

285

283

Petit bronze à patine médaille représentant un guerrier.
Socle en bois tourné. (manque la lance). XVII^e (?).
Ht totale: 13 cm - Ht de la statuette: 8,3 cm

200/400 €

286

Sculpture en bronze doré représentant l'allégorie de la Peinture.
XVIII^e.
Socle carré en marbre pouding, contre-socle en marbre rouge.
Ht: 16,5 cm

400/600 €

284

Bronze à patine vert foncé à l'antique figurant un éphèbe portant un agneau sur ses épaules.
XIX^e.
Socle rectangulaire en marbre rouge veiné.
Ht: 16 cm

200/300 €

287

Petit buste en bronze patiné figurant un homme barbu: Socrate?
XVIII^e.
Socle cylindrique en marbre bleu turquin, contre-socle carré en marbre rouge griotte.
Ht: 19 cm

300/500 €

285

Statuette en bronze doré figurant une femme drapée à l'antique (accidents et manques).
XVII^e.
Socle cylindrique en porphyre vert, contre-socle carré en onyx.

400/500 €

288

Pierre LEGROS I (d'après), début du XVIII^e siècle
Suite de quatre figures dont les philosophes Diogène et Ésope
Bronzes à patine brune, reposant sur des bases postérieures en placage d'ébène, bois noirci et filets de laiton.
Ht: 16 à 17,5 cm
Ht: totale 23,5 cm

3 000/4 000 €



288

289

Italie probablement Venise, XVII^e siècle

Moïse

Bronze à patine brune, portant le numéro de collection '633 B 77.129' sur la base.

Ht: 46,5 cm

3 000/5 000 €

Provenance:

- Coll Emma Budge Hambourg jusqu'en 1937

(vente forcée P. Graupe, Berlin 29/09/1937 lot 124)

- Coll Ch de Stuers musée de Fundatie Zwolle Pays Bas

- Restitué à la succession Emma Budge en 2018 acheté par l'actuel propriétaire vente Sotheby's Londres 4/12/2018 lot 75



289



290

290

Paire d'aiguières en bronze doré à décor de personnages dans des cartouches dans le goût de la Renaissance.

Marqué «MARCUS CURTIUS». Socles de marbre rouge.

XIX^e.

Ht avec socle: 26 cm

200/300 €

291

Sculpture en bois. Saint Jean Baptiste.

XIX^e. (accidents, manques, restaurations).

Ht: 30 cm

200/300 €

292

Petite pendule borne en bronze doré cadran émaillé blanc à chiffres arabes (dans l'état), ornée d'un cupidon sur un nuage, de roses et papillon (accidents et manques).

Base octogonale à décor de rosaces reposant sur quatre pieds toupies. Mouvement à coq.

Fin XVIII^e siècle.

Ht : 19 cm - Lg : 13 cm - Pf : 8 cm

200/300 €

293

Pendule dite capucine en bronze et laiton formant réveil et sonnerie à la demande, deux marteaux, surmontée d'un timbre et d'une poignée et quatre toupies, pieds à patins (manque l'aiguille des minutes).

Début XIX^e.

Ht: 30 cm

200/300 €

294

Petite pendule dite capucine en laiton, grand cadran émaillé blanc à chiffres arabes, sonnerie à la demande, deux marteaux, cadran indiquant les mois.

Clé et balancier. (accidents).

XIX^e.Ht : 25 cm

150/200 €

295

Soupière couverte en faïence de Wedgwood à décor de paysages dans des médaillons et guirlandes de feuilles de chêne. (éclat au couvercle).

Lg: 40 cm env

150/200 €

296

Paire d'appliques en bronze doré figurant des amours tenant deux bras de lumière.

Travail provençal. Epoque Louis XV.

Ht: 43 cm - Larg: 25 cm

300/500 €



296

297

Pendule en bronze doré représentant la lecture, base à ressaut ornée d'une frise d'entrelacs. Mouvement signé Jacques PANIER à Paris. contre socle en ébène. (clé et balancier)

XVIII^e.

Ht: 40 cm - Lg: 30 cm - Pf: 15 cm

1 500/2 000 €



297

298

Secrétaire en bois naturel, bois de placage et marqueterie en ailes de papillons, ouvrant à deux vantaux en partie basse surmontée d'un abattant découvrant trois compartiments et 6 tiroirs, et d'un tiroir en partie haute, garnitures de bronzes dorés et marbre veiné rouge.

Estampille de J. POPSEL, reçu maître ébéniste à Paris le 5 juillet 1755. Estampille poinçon de jurande des maîtres ébénistes JME.

Ht. Totale : 140 cm – Lg. Totale : 65 cm – Pf. Totale : 35 cm.

1 000/1 500 €



299

299

Commode en bois naturel, bois de placage et marqueterie en ailes de papillons, ouvrant par trois tiroirs en façade, garnitures de bronzes dorés et dessus de marbre gris Sainte Anne.

Estampille de Jean Chrysostome STUMPF (1731-1806), reçu maître ébéniste le 27 août 1766.

Ht. Totale : 87,5 – Lg. Totale : 125 cm – Pf. Totale : 57 cm.

1 000/1 500 €



298

300

Pendule en marqueterie Boulle, et laiton, de forme mouvementée, garnitures en bronze doré de feuilles d'acanthes, frises végétales, mascarons, et coquilles, la partie supérieure surmontée d'un putti, et reposant sur 4 pieds ornés de bustes féminins. Fin XVIII^e-début XIX^e siècle. (éléments rapportés)
Ht. : 39 cm – Lg. : 18 cm. – Pf. : 7 cm.

1 000/1 500 €



301

301

Pendule en bronze doré reposant sur quatre colonnettes balustré torsadées supportant un plateau rond à frise ajourée. Cadran signé «PIOLAINE à Paris» supporté par des putti et surmonté de cygnes et soleil à l'amortissement. Mouvement squelette.
Fin du XVIII^e siècle.
Ht: 47 cm

1 000/1 500 €



300



302

302

Miroir en bois sculpté et doré à décor de feuilles d'acanthes et enroulements. XVIII^e siècle.
97 x 80 cm. (accidents et manques)

600/800 €

303

Paire de bergères cabriolet en hêtre naturel (décapé) mouluré et sculpté, pieds fuselés cannelés rudentés, dés de raccordement à rosaces. Epoque Louis XVI.
Garniture de soie polychrome à décor de branchages fleuris (usures)
Ht: 93 cm - Lg: 67 cm - Pf: 60 cm

600/800 €



303



305

**304
SÈVRES.**

Pot à eau ordinaire couvert en porcelaine dure à décor de filet dentelé en or.
Marqué : LL entrelacés, marque du doreur Weydinger.
XVIII^e siècle.
Base en métal doré.
H. 23 cm.

150/200 €



306



307

305

Cartel d'applique en bronze doré à décor de guirlandes de lauriers, surmonté d'une cassolette fumante. Cadran circulaire émaillé blanc marqué "DEY à PARIS".
Epoque Louis XVI.
Redoré et verre refait.
Ht. Totale : 64 cm. Lg. Totale : 28 cm.

800/1 200 €

306

SÈVRES.

Vase couvert en porcelaine nommée vase de Nola à décor de filet or sur fond bleu poudré.
Marqué : S. 81 en vert et RF Doré à Sèvres 85 en rouge.
Fin du XIX^e siècle, 1885.
H. 31 cm.

600/800 €

307

Sèvres (genre de).

Deux figures en porcelaine à fond bleu céleste et or représentant la mangeuse de bouille et le trempeur de mouillettes.
Marques apocryphes de Sèvres.
Fin du XIX^e siècle.
H. 21 cm.

100/150 €



306

308

SÈVRES.

Bassin de pot à eau en porcelaine dure à décor polychrome de guirlandes de fleurs et filet bleu.
Marqué : LL entrelacés, marque du doreur Weydinger.
XVIII^e siècle.
Base en métal doré.
L. 31 cm.

150/200 €

309

Paire de fauteuils cabriolet en bois repeint vert et sculpté d'un ruban filant, reposant sur quatre pieds fuselés cannelés et rudentés.
Garniture d'origine. Epoque Louis XVI.
Haut.: 88,5; Larg.: 57 cm; Prof.: 50 cm.
(vermoulus, usures, manques)

200/300 €



310

310

Emile REYNAUD.

Praxinoscope avec son pied en bois tourné, son bougeoir, son porte abat-jour, 12 bandes à fond noir. Ht: 37 cm.

800/1 000 €

311

Grattoir pour allumettes en ébène sculpté représentant une Maure souriant barbu, portant des boucles d'oreilles.

Epoque Napoléon III.

Ht: 21 cm

300/400 €



312



311

312

Interrupteur de forme ovale en bronze doré à frise godronnée et motifs appliqués de lambrequins ciselés, garni de galuchat vert et orné en son centre d'un médaillon en laque du Japon figurant une rivière avec des bambous et papillons.

Travail de la Maison BOINTABURET. Signé au revers.

Ht: 12 cm - Lg: 10 cm

400/600 €



313



314

313

Encrier ovale en bronze doré et marbre jaune de Sienne, deux godets, quatre porte-plumes, prise à décor ciselé de frise feuillagée, reposant sur quatre pieds toupies. XIX^e.

Ht: 10,5 cm -Lg: 23,5 cm

200/300 €

314

AUBUSSON, fin XIX^e - début XX^e siècle.

Le déjeuner champêtre.

Tapiserie en laine et soie.

285 x 206 cm.

1 500/2 000 €

Bel ameublement provenant d'un intérieur des années 70



315

315
Gae AULENTI (1927-2012) pour GUZZINI.
Lampe "Quadrifoglio", pied en métal chromé et abat-jour en polymère camel.
Ht: 55 cm. **400/600 €**

316
Trois tables gigognes, montants en métal, plateau de verre teinté brun.
(manque deux plateaux).
Ht: 41 cm - Larg: 45 cm - Prof: 45 cm **50/80 €**

317
Ecole contemporaine, d'après Charlotte PERRIAND (1903-1999).
Étagères d'applique modulables à cinq niveaux en bois clair, séparations
en métal laqué noir et blanc, années 70.
Ht: 144,5 cm - Larg: 150 cm - Prof: 35 cm **100/150 €**



318

318
Alvar AALTO (1898-1976).
Paire de fauteuils en bouleau lamellé courbé, modèle dit "Cantilever".
Numérotés au-dessous 333.
Garniture de tissu beige. Edition ARTEK. Années 60.
Ht: 70 cm - Larg: 61 cm - Prof: 67 cm **1 500/2 000 €**

319
PRANDINA Editeur.
Lampadaire en métal, modèle "Brina 1", abat-jour en verre
opacifié. Design italien.
Ht: 188 cm **50/100 €**

320
Design suédois.
Table en bois clair, pieds quadrangulaires, système à
rallonges intégrées.
Marqué PKARABORGS TIBRO. (taches).
Ht: 71,5 cm - Larg: 120 cm (240 cm dépliée) - Prof: 85 cm
150/200 €

321
Table, piètement tubulaire à entretoise soudée, plateau en
bois clair. (usures).
Ht: 75 cm - Larg: 115 cm - Prof: 70 cm. **100/150 €**



322

322
Georges FRYDMAN (1924) pour EFA.
Meuble de rangement en bois lamellé, plaqué de bois clair
et formica bleu canard, montants métalliques noirs.
En partie haute: un abattant, deux portes accordéon.
En partie basse: un rideau découvrant des étagères,
deux tiroirs. (transformations, petits accidents et parties
décollées).
Ht: 255 cm - Larg: 121,5 cm - Prof: 40 cm. **200/300 €**

323

Dans le goût de Max INGRAND (1908-1969).

Lampe en verre opalin blanc. Années 70.

Ht: 60 cm

50/100 €



323

327

Non venu

328

Arne JACOBSEN (1902-1971) pour FRITZ HANSEN, années 1950.

Paire de chaises modèle 3107 (1950-1959) en palissandre contreplaqué moulé. Edition Fritz Hansen. Design danois. (accidents et décolorations).

Ht: 77,5 cm - Larg: 48 cm - Prof: 48 cm

100/200 €

329

F. Heilmann SEVALDSEN (XX*), design suédois.

Corbeille à papier en bois cintré. Marqué au revers. (usures). Ht: 40 cm

100/150 €

330

Porte-revues en plexiglass teinté brun. (accidents).

Ht: 40 cm - Larg: 36 cm - Prof: 17 cm

On y joint un cendrier en métal années 70.

30/50 €

331

Ensemble de trois tabourets tam-tam en plastique blanc, rouge et violet.

(dans l'état). Ht: 44,5 cm

30/50 €



333

MODELE CHARLOTTE PERRIAND
BREVETE S.G.D.G.

324

Charlotte PERRIAND (1903-1999).

Lot comprenant: deux portes coulissantes en métal laqué noir (52 x 77 cm); deux portes coulissantes en tôle laquée orange et blanc à motif pointes de diamant (35 x 102,5 cm); suite de cinq tiroirs en plastique portant la marque moulée Modèle Charlotte Perriand breveté S. G. D.G, quatre jaunes et un noir, (accidents) (9 x 38,5 x 52 cm); suite de quatre petits tiroirs en plastique portant la marque moulée Modèle Charlotte Perriand breveté S. G. D.G, deux rouges et deux noirs (accidents) (6 x 28,5 x 38 cm); deux éléments de cloison en métal laqué gris (33,5 x 39,5 cm).

100/150 €

325

Meuble bas en placage de frêne, trois cloisons en métal laqué noir provenant d'un meuble de Charlotte PERRIAND (1903-1999). (transformations).

Ht: 48,5 cm - Larg: 200 cm - Prof: 48 cm

100/200 €

326

Arne JACOBSEN (1902-1971) pour FRITZ HANSEN

Suite de quatre chaises modèle 3107 (1950-1959) en bois laqué bleu.

Rédition Fritz Hansen, 1995. Design danois. (petits accidents).

Ht: 78 cm - Larg: 50 cm - Prof: 45 cm

50/100 €



328

332

Enfilade en métal laqué blanc, piètement métallique noir, deux portes en opalines noires coulissantes, plateau laqué gris (rapporté). Années 60/70.

Ht: 78 cm - Larg: 180 cm - Prof: 44 cm

50/100 €

333

Ecole contemporaine, d'après Charlotte PERRIAND (1903-1999).

Bibliothèque à cinq plateaux en placage de frêne, chants feuillurés en chêne d'origine, plots laqués blancs et noirs modernes, parois vitrées coulissantes postérieures.

Ht: 107,5 cm - Larg: 200 cm - Prof: 38 cm

200/300 €

CONDITIONS DE VENTES

La vente se fera expressément au comptant en Euros.

Les acquéreurs paieront en sus des enchères par lot, et sans dégressivité les frais suivants:

- 23,34% HT soit 28% TTC
- 24,58% + TVA soit 29,80% TTC pour les achats via la plateforme Drouot Live. Le plus offrant et le dernier enchérisseur aura l'obligation de payer comptant et de remettre son nom et adresse. L'ordre du catalogue sera suivi, toutefois le commissaire-priseur se réserve le droit de réunir ou diviser des lots.

Une fois l'adjudication prononcée, les biens adjugés sont placés sous l'entière responsabilité des acquéreurs.

VILLANFRAY POMMERY décline toute responsabilité quant aux dommages que l'objet pourrait encourir.

Tout transport, magasinage n'engagent pas responsabilité de la SVV VILLANFRAY POMMERY.

Conformément à la loi, les indications portées sur le catalogue engagent la responsabilité du commissaire-priseur et de l'expert, sous réserve de rectifications annoncées au moment de la présentation du bien et portées au procès-verbal de la vente.

VILLANFRAY POMMERY est une société de vente volontaire de meubles aux enchères publiques régie par la loi du 20 Juillet 2010.

ORDRE D'ACHAT

La maison de vente se charge gracieusement des ordres d'achat qui lui sont confiés. Ceux-ci doivent obligatoirement être accompagnés d'un relevé d'identité bancaire ou numéros de carte de paiement, ainsi que d'une pièce d'identité.

Dans le cas de plusieurs offres d'achat d'un montant égal, la première offre reçue l'emporte sur les autres.

Toutefois, une erreur ou une omission dans l'exécution de ces ordres n'engage pas la responsabilité civile de la SVV Villanfray Pommery.

Toute demande d'enchère téléphonique suppose un ordre d'achat fixe à l'estimation basse plus une enchère, au cas où la communication serait impossible ou pour toute autre raison.

Dans le cas de plusieurs offres d'achat d'un montant égal, la première reçue l'emporte sur les autres. Toutefois une erreur ou une omission dans l'exécution de ces ordres n'engage pas la responsabilité de Villanfray Pommery. Les conversations téléphoniques sont susceptibles d'être enregistrées.

En cas de double enchère effective reconnue par la maison de vente, l'objet sera remis en vente, tous les amateurs pouvant concourir à cette deuxième mise en adjudication.

REGLEMENT

· par CARTE BANCAIRE (sauf American Express) à l'étude ou sur notre site : <https://www.villanfraypommery.com/paiement-en-ligne>

· en ESPECES jusqu'à 1.000 euros (plafonné à 15.000 euros pour les particuliers n'ayant pas leur domicile fiscal en France

· par VIREMENT Bancaire :

CREDIT DU NORD PARIS BLD ITALIENS

RIB : 30076 02021 258856 0600038

IBAN : FR76 3007 6020 2125 8856 0600 038 - Bic NORDFRPP

APRES-VENTE

Tous les lots achetés descendront au magasinage, à l'exception des bijoux qui seront à retirer sur RDV à l'étude.

Le magasinage de Drouot sera ouvert sur rendez-vous en les contactant au 01.48.00.20.56

Le service Magasinage de Drouot est ouvert du lundi au vendredi de 9h à 10h et de 13h30 à 18h, ainsi que certains samedis.

Ce service est payant, retrouvez toutes les informations sur www.drouot.com/magasinage

Nous vous informons que :

- Les lots sont remis par Drouot magasinage après acquittement total des sommes dues, sur présentation du bordereau acquitté et/ou de l'étiquette de vente.

· Tout objet/lot qui ne serait pas retiré dans un délai d'un an à compter de son entrée au service Magasinage sera réputé abandonné et sa propriété transférée à Drouot Enchère à titre de garantie pour couvrir les frais de stockage.

Retrait des lots et magasinage de l'Hôtel Drouot

L'étude VILLANFRAY POMMERY ne se chargera pas d'envoyer les objets achetés par les clients.

Il leur appartiendra de prendre leurs dispositions pour l'enlèvement de leur(s) achat(s).

Aucun achat ne sera délivré avant paiement effectif de l'intégralité du bordereau.

Les œuvres acquises sont sous l'entière responsabilité de l'acheteur et ce, dès l'adjudication prononcée.

Les lots peuvent être enlevés gratuitement en salle jusqu'à 19h le soir de la vente et entre 8h et 10h le lendemain.

Passé ce délai, les lots non repris par l'étude sont stockés au magasinage de l'Hôtel Drouot.

Ce service fait l'objet :

· De frais de dossier, selon la nature du lot (5 € / 10 € / 15 € / 20 € / 25 € TTC), plafonnés à 100€ TTC par retrait ;

· De frais de stockage et d'assurance journaliers, à partir du 3ème jour ouvré, selon la nature du lot (1€ / 5 € / 10€ / 15€ / 20€)

Une réduction de 50 % sur les frais de stockage est accordée aux clients étrangers et aux professionnels du marché de l'art hors Île-de-France (sur présentation de justificatif).

Les lots ne sont remis que sur présentation du bordereau de vente acquitté, et/ou de l'étiquette de vente.

Pour retirer vos lots, nous vous conseillons de prendre rendez-vous, en cliquant ICI

Drouot Magasinage :

6 bis, rue Rossini – 75009 Paris

Du lundi au vendredi de 13h30 à 18h et les samedis ouverts de 8h à 10h 01 48 00 20 18

magasinage@drouot.com

Au-delà d'une année civile, les lots seront stockés hors du magasinage de l'Hôtel Drouot.

Si l'adjudicataire ne dispose pas de transporteur, toute demande d'envoi par la poste ou coursier peut être adressée directement à The Packengers (hello@thepackengers.com). Le règlement du transport est à effectuer directement auprès de The Packengers.

DEFAUT DE PAIEMENT

A défaut de paiement, après mise en demeure restée infructueuse, le bien pourra être remis en vente sur folle enchère à la demande du vendeur ou à la première opportunité.

SVV VILLANFRAY POMMERY, se réserve le droit d'exclure de ses ventes futures tout adjudicataire qui aura été défaillant ou qui n'aura pas respecté les présentes conditions.

ÉTAT DES BIENS

Les photos ne sont pas contractuelles.

Toutes les indications relatives à un incidents, un accident, une restauration, une mesure conservatoire affectant un lot sont communiquées afin de faciliter son inspection par l'acheteur potentiel et restent soumises à l'entière appréciation de ce dernier. L'absence d'indication relative à un incident, un accident, une restauration ou une mesure conservatoire n'implique nullement qu'un lot soit exempt de tout défaut, de toute restauration, ou de toute mesure conservatoire.

A l'inverse, une référence à un défaut en particulier n'implique pas l'absence d'autres défauts.

Aucune réclamation ne sera recevable dès l'adjudication prononcée, les expositions ayant permis aux futurs acquéreurs de constater l'état des objets présentés et de s'être fait une opinion propre. Les dimensions et les poids sont donnés à titre indicatif.

Photos : Thierry Jacob - Léang Seng

Réalisation : Camille Maréchaux

Impression : Imprimerie Corlet





VILLANFRAY  POMMERY